

CONTACTS

- 1 Rochebrune** www.tourisme-charentelimousine.fr
06 48 90 98 71 - 05 45 84 22 22 - tourisme@charente-limousine.com
- 2 Saint-Junien**
www.visitlimousin.com/porte-oceane-du-limousin/
05 55 02 17 93 - info@visitlimousin.com
- 3 Rochechouart** www.musee-rochechouart.com
05 55 03 77 77 - contact.musee@haute-vienne.fr
- 4 Les Salles Lavauguyon** www.lesalleslavauguyon.com
05 55 00 30 68 - mairiedessalleslavauguyon@wanadoo.fr
- 5 Vestiges du Château de Lavauguyon**
www.chateau-lavauguyon.fr
07 81 83 04 05 - chateau.lavauguyon87@gmail.com
- 6 Brie** www.chateaubrie.fr
06 76 03 00 54 - contact@chateaubrie.fr
- 7 Montbrun** www.montbrun.com
06 76 56 16 74 - 05 55 78 75 11 - info@montbrun.com
- 8 Châlus Chabrol** www.chateau-chalus-chabrol.com
05 55 02 12 23 - chaluschabrol@gmail.com
- 9 Châlus Maulmont**
06 03 10 46 05 - annelaure.reveilhac@wanadoo.fr
- 10 Les Cars**
www.visitlimousin.com/pays-de-nexon-monts-de-chalus
05 55 58 28 44 - tourisme@paysdenexon-montsdechalus.fr
- 11 Nexon**
www.visitlimousin.com/pays-de-nexon-monts-de-chalus
05 55 58 28 44 - tourisme@paysdenexon-montsdechalus.fr
- 12 Lastours** www.chateau-lastours-limousin.fr
05 55 58 38 47 - aspel-lastours@wanadoo.fr
- 13 Lagnac-le-Long** **14 Le Chalard**
www.visitlimousin.com/saint-yrieix-en-limousin
05 55 08 20 72 - info@tourisme-saint-yrieix.com
- 15 Jumilhac** www.chateaudesjumlilhac.com
06 16 22 97 69 - 06 09 61 78 40
chateau.de.jumlilhac@sfr.fr
- 16 Saint-Yrieix et** **18 Village Ségur-le-Château**
www.visitlimousin.com/saint-yrieix-en-limousin
05 55 08 20 72 - info@tourisme-saint-yrieix.com
- 17 Bonneval** www.chateaubonneval.com
06 29 19 49 06 - info@chateaubonneval.com
- 18 Château de Ségur-le-Château**
www.chateaudesegur.fr
06 22 86 94 20 - contact@chateaudesegur.fr
- 19 Pompadour** www.chateau-pompadour.fr
05 55 98 99 27 - contact@chateau-pompadour.fr
- 20 Château-Chervix**
www.visitlimousin.com/briance-sud-haute-vienne
05 55 00 89 91 - ot.briancesudhautevienne@gmail.com
- 21 Châluçet** www.chaluçet.com/fr
05 55 00 96 55 - chaluçet@haute-vienne.fr
- 22 Limoges** **23 Solignac**
www.destination-limoges.com
05 55 34 46 87 - info@destination-limoges.com

©Photos : Mids photography, D. Guillemain, F. Moley, M. Tuyeras, Otpol, B. Mauger, H. Badoimot, ASPEL, M. Reix, CCPSY, OTTI PSY, Kanou, J. Conception couv. - Imp. www.loading-zone.org - Ne pas jeter sur la voie publique

Dans la région verdoyante du Limousin, La Route Richard Coeur de Lion propose un itinéraire de découverte en Charente, Haute-Vienne, Dordogne et Corrèze. 23 sites et monuments, châteaux ou églises pour la plupart dans le **Parc Naturel Régional Périgord-Limousin**. Ils constituent par leur histoire, leur beauté architecturale, leur richesse artistique et leur environnement, un fascinant patrimoine. Majoritairement ouverts à la visite, ils sont aussi le cadre de nombreuses animations.



In the verdant Limousin region, the Route of Richard the Lionheart offers an itinerary of discovery in Charente, Haute-Vienne, Dordogne and Corrèze. 23 sites and monuments, castles or churches, with their history, architectural beauty, artistic richness and environment, make up a fascinating heritage. Most of them are located within the Périgord-Limousin Regional Natural Park, where they are in majority open to visitors and host numerous events.



Association
Route Richard Coeur de Lion
www.routerichardcoeurdelion.com
06 88 24 67 50
contact@routerichardcoeurdelion.com

La Route Richard Coeur de Lion

Richard the Lionheart Route



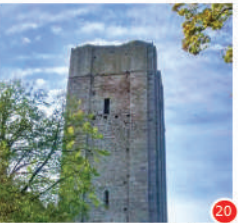
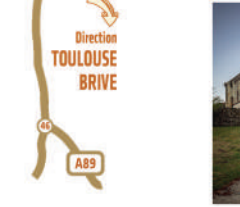
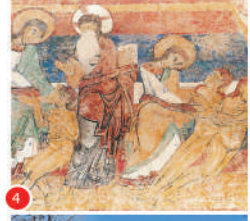
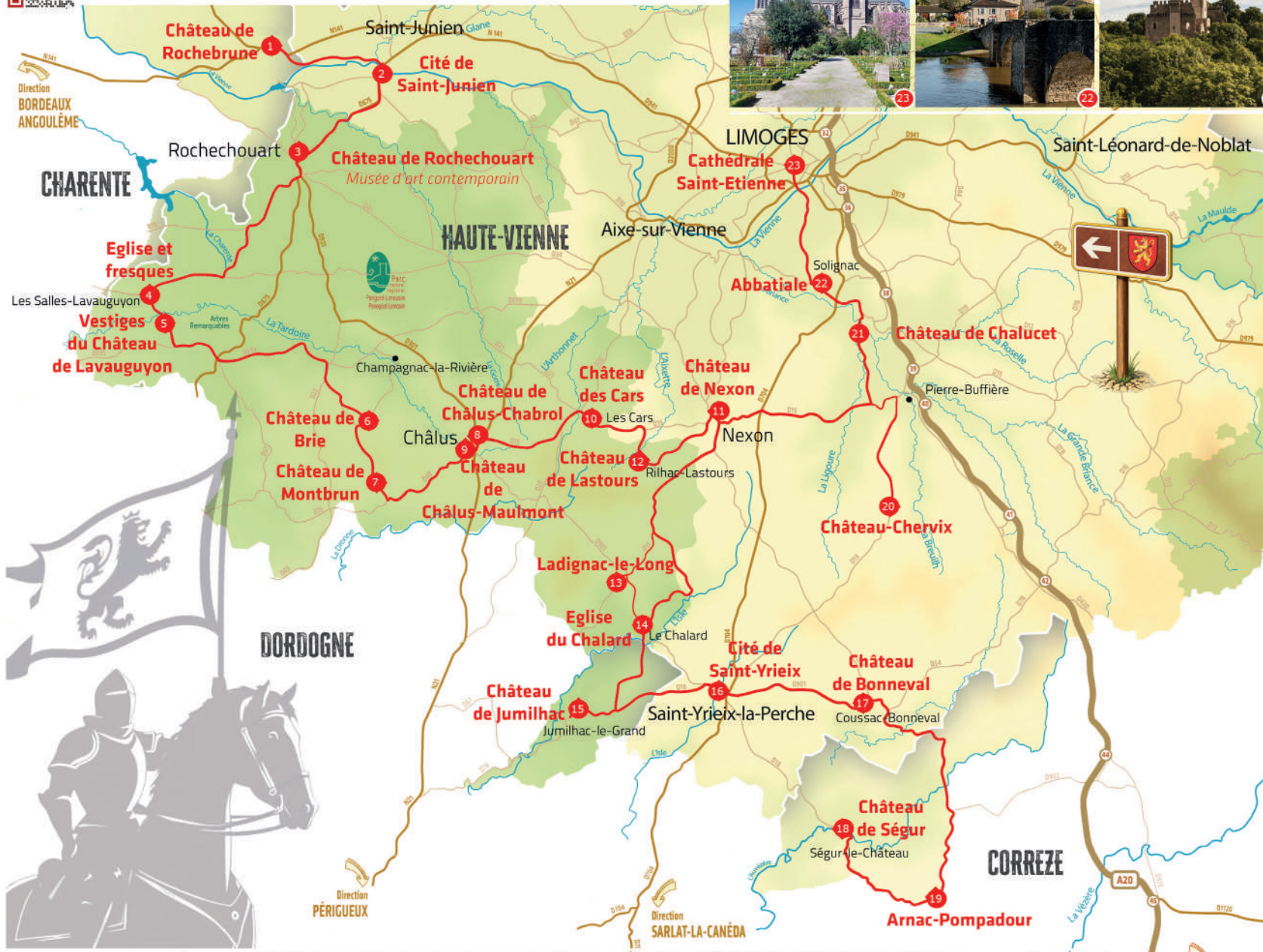
ROUTE TOURISTIQUE
de 23 SITES remarquables
sur près de 200 km
en Limousin & Périgord

23 notable sites through 200 km of the Limousin and Perigord region

www.routerichardcoeurdelion.com



Retrouvez tous les sites de la Route Richard Coeur de Lion ainsi que toutes les animations et les visites associées sur www.routerichardcoeurdelion.com



Direction
BORDEAUX
ANGOULÊME

Direction
PÉRIGUEUX

Direction
SARLAT-LA-CANÉDA

Direction
TOULOUSE
BRIVE

A89