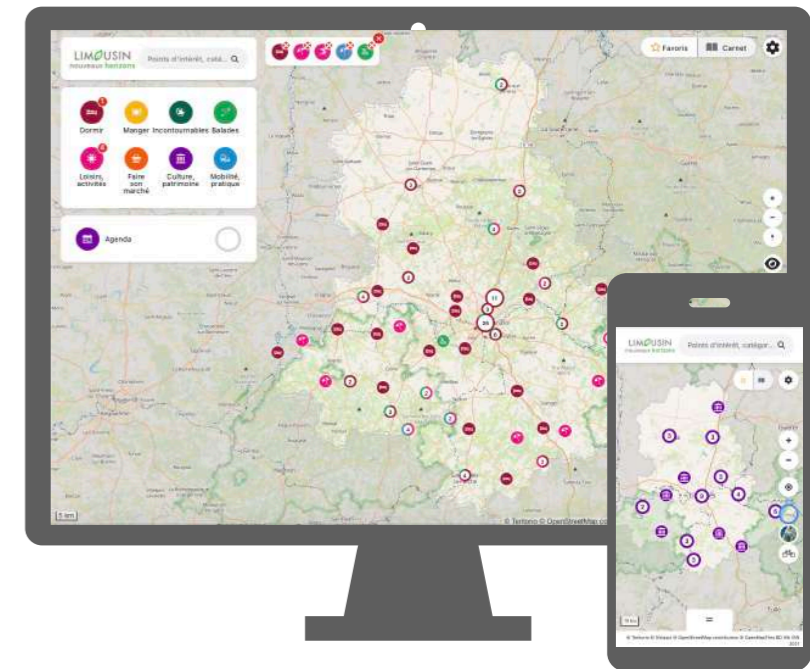


Valorisation de l'offre touristique
par la carte interactive

carte.visitlimousin.com : les objectifs

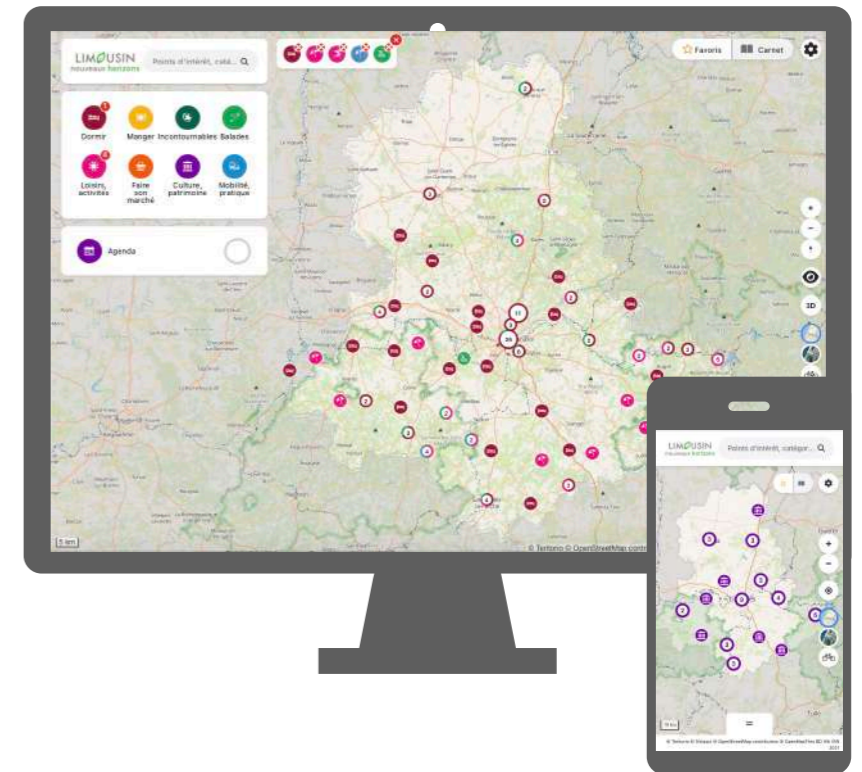
- Disposer d'une **cartographie de qualité** en complément du site web de la marque.
- Proposer un **projet innovant** qui permette de **positionner le département comme une destination touristique numérique en Nouvelle-Aquitaine et en France.**
- Co-construire un projet durable autour de la donnée libre OpenStreetMap (OSM).
- Saisir progressivement la donnée (touristique et locale) **dans OSM et en cohérence avec la base de données touristiques SIRTAQUI.**
- Se rapprocher des **collectivités** et concevoir un **projet commun** pour investir la base de données OSM et répondre à des besoins locaux.
- Proposer un **produit original** aux visiteurs du site web de la marque, aux socioprofessionnels du tourisme et aux **habitants.**
- Bâtir une communauté départementale autour d'OSM.



carte.visitlimousin.com

Une carte interactive conçue pour aider les touristes à **découvrir et à explorer la Haute-Vienne de manière plus efficace, plus simple.**

L'incontournable des vacances avant le séjour et sur place, elle rassemble **sur une même carte des milliers d'informations** : les randonnées, les lieux touristiques, l'agenda, les restaurants,...



Pour accéder à la carte :
carte.visitlimousin.com

Pourquoi une carte ?

Pour mieux comprendre le tourisme local, localiser précisément les points d'intérêt et simplifier l'accès et le partage d'informations touristiques.

Pour QUI ?

Les touristes, les offices de tourisme (conseil personnalisé ou utilisation libre sur écran tactile), les professionnels du tourisme, les socio pros, les collectivités, les entreprises en recherche d'implantation... et les habitants.

carte.visitlimousin.com

Cette carte digitale collaborative a été créée en utilisant des données provenant de la base départementale de données touristiques **SIRTAQUI** (2 500 points d'intérêt) et de la base de données **OpenStreetMap**, base de données et cartographie collaborative en ligne.

Construite avec des **acteurs locaux** que sont les offices de tourisme, la station du lac de Saint-Pardoux, la fédération de la pêche 87, la communauté de communes du Pays de Nexon Monts de Châlus et le Conseil départemental de la Haute-Vienne. Et bien d'autres contributeurs à venir...

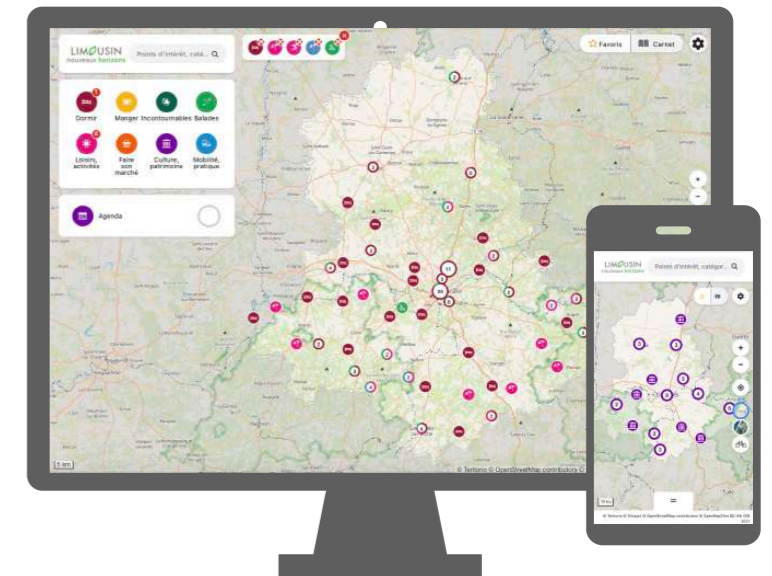
C'est le **moteur de recherche géographique pour découvrir facilement le département.**

SIRTAQUI

+

OpenStreetMap

=



Pour accéder à la carte :
carte.visitlimousin.com

Également accessible depuis le site web de la
marque : <https://www.visitlimousin.com>

Disponible sur mobile / web, sans application.



Sortie en juin 2024
Statistiques 2025 :
70 000 visites
91 000 pages vues
181 000 vignettes ouvertes

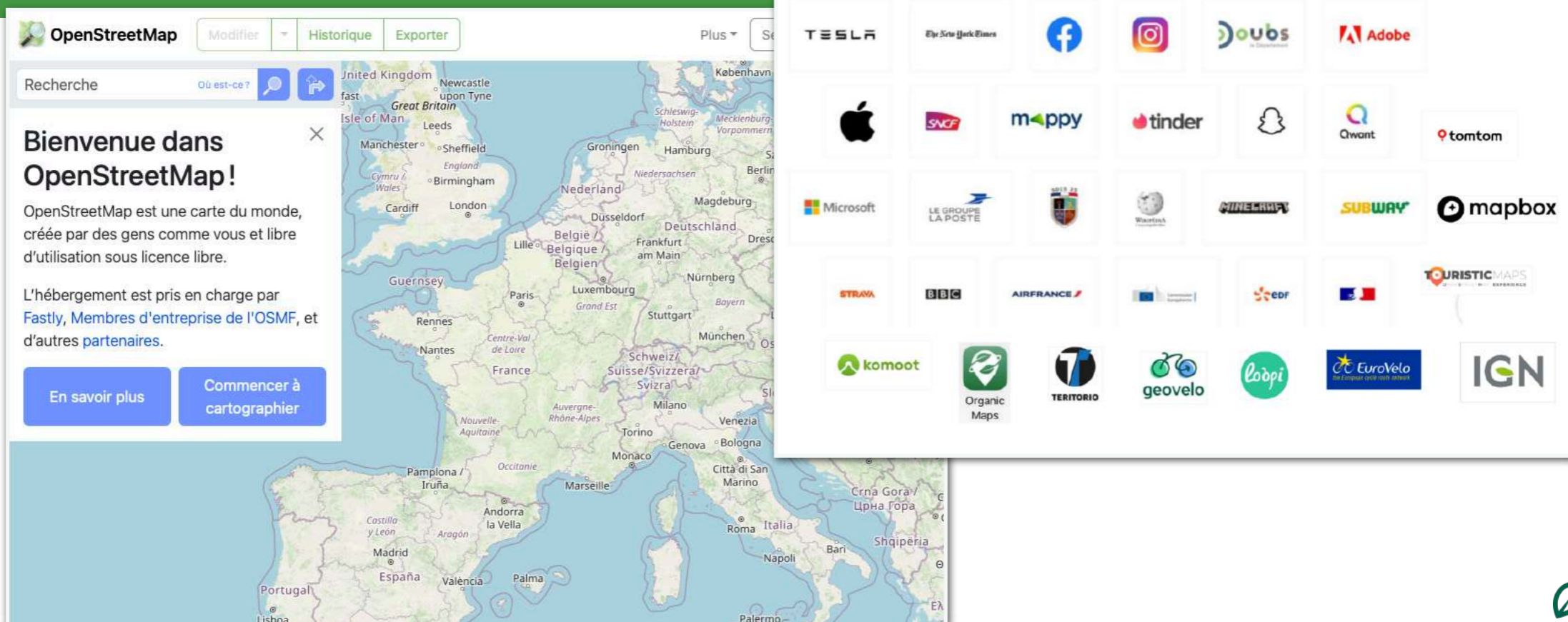
C'est quoi OpenStreetMap?

OpenStreetMap (OSM) est une base de données géolocalisées mondiale et libre, créée en 2004.

Avec plus de 2,5 millions de contributeurs actifs et 9 milliards de données, OSM permet de cartographier divers lieux et ressources de manière collaborative.

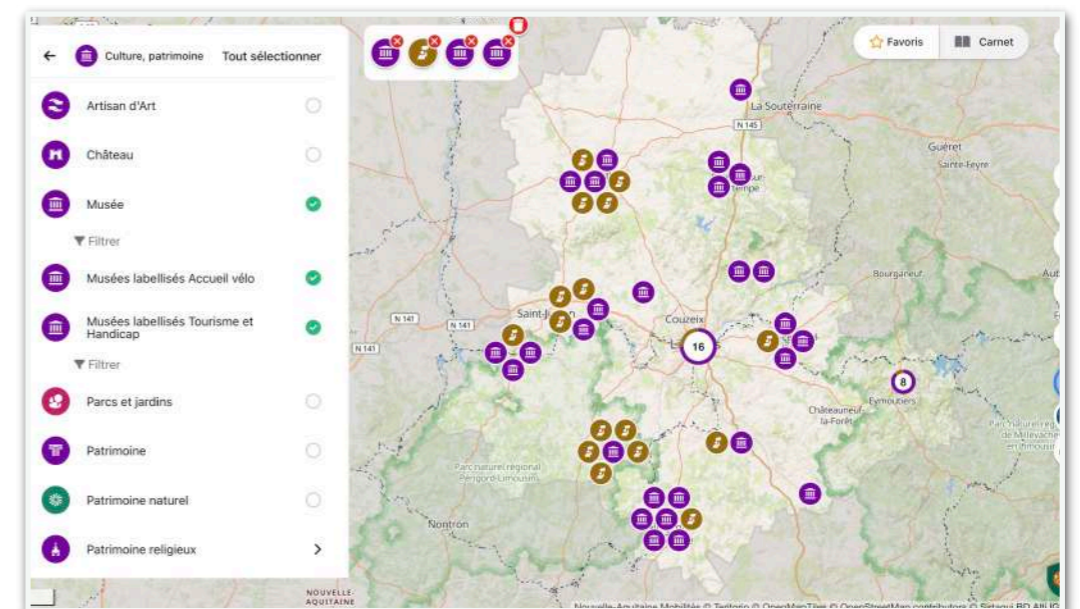
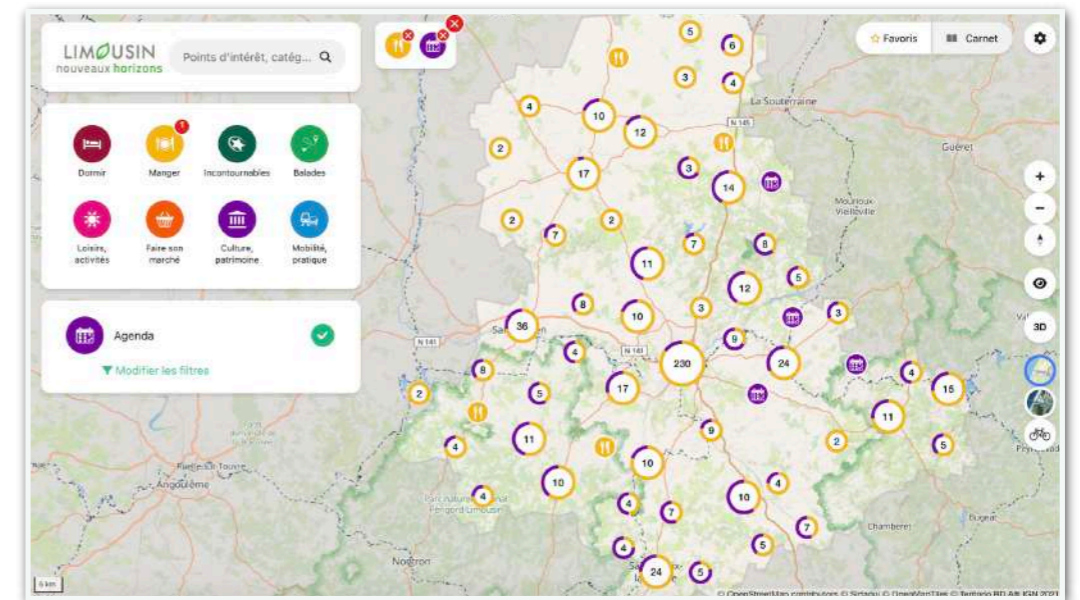
C'est un commun numérique majeur (ressource numérique créée, gérée et partagée collectivement par une communauté) qui échappe au GAMAM (Google, Amazon, Meta, Apple, Microsoft).

Présente dans des milliers de services connus comme Amazon, Facebook, Instagram, Apple, Microsoft, TomTom, SNCF, Microsoft, Air France, Komoot, Outdouractive, VisoRando, IGN, geovelo, geocheval, l'Etat Français. Les collectivités territoriales sont incitées à l'utiliser.



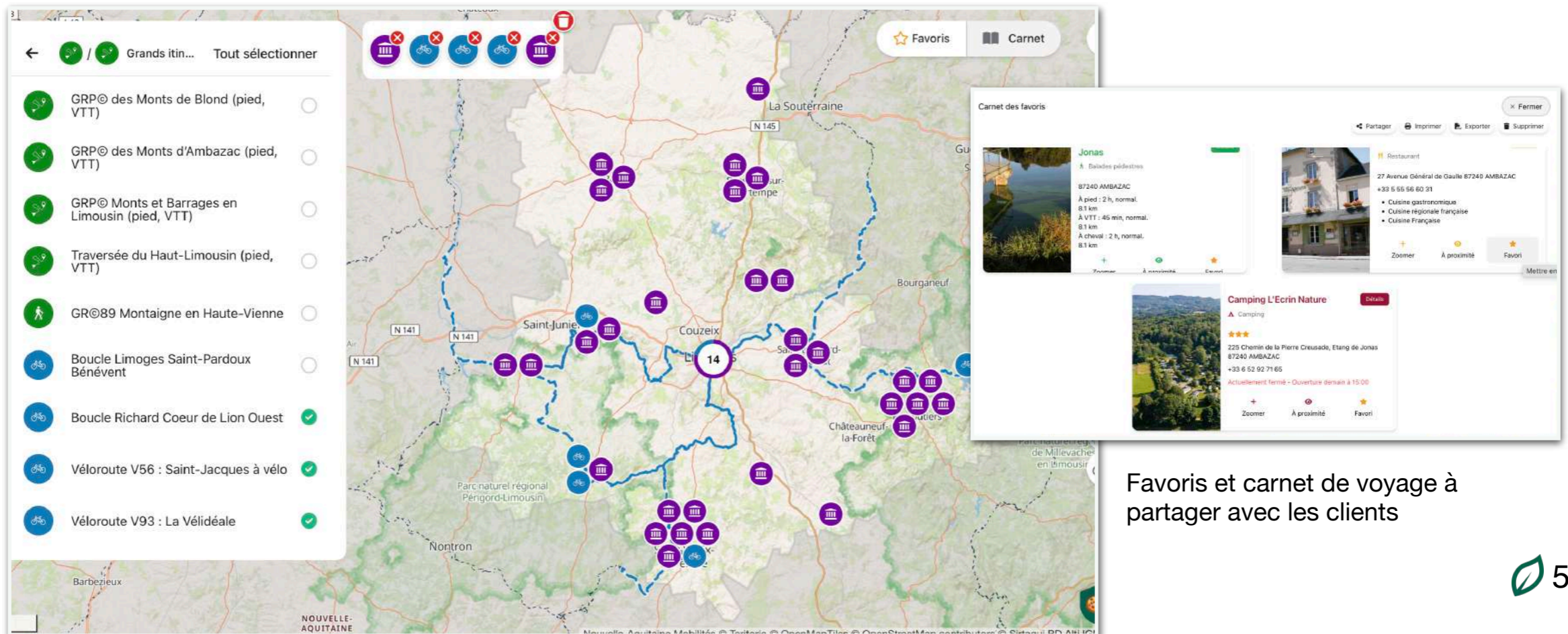
Comment et quand utiliser la carte ?

- * Je prépare mes prochaines vacances, j'explore le territoire ; je veux savoir ce qui existe et ce qui est proche de moi,
- * Je suis en séjour et je cherche une ou plusieurs informations facilement,
- * Je suis hébergeur, restaurateur,... je conseille mes clients sur les points d'intérêt touristique et les informations pratiques à proximité,
- * A l'office sur un écran tactile, en affiche, QR code, la carte est un outil simple et intuitif pour des informations géolocalisées,
- * Afficher dans la salle du petit déjeuner d'une maison d'hôtes ou d'un hôtel,
- * Sur les sites web des prestataires et des professionnels du tourisme.



Exemple d'utilisation

- ☑ Le suis au camping l'Ecrin Nature à Ambazac : je suis gestionnaire et je conseille une randonnée et un restaurant. J'envoie les adresses à mes clients.
- ☑ Musée du Four des Casseaux à Limoges : les visiteurs veulent savoir où se situent les autres attractions à proximité du musée
- ☑ Maison d'hôtes "L'Ephémère" à Limoges : j'accueille des touristes et des cyclotouristes. Je montre La Vélidéale et je personnalise le conseil touristique.



Exemple d'utilisation et notice d'emploi

1. Le moteur de recherche
2. Le menu principal, les filtres
3. Les vignettes
4. La sélection multiple (ajout et suppression de catégories)
5. Le menu de droite ; le mode explorer avec le niveau de zoom qui s'enrichit
6. Les favoris
7. Le carnet de voyage des favoris et le partage
8. Le temps de trajet
9. Veiller sur la donnée : les listes, le mode contributeur
10. La communication

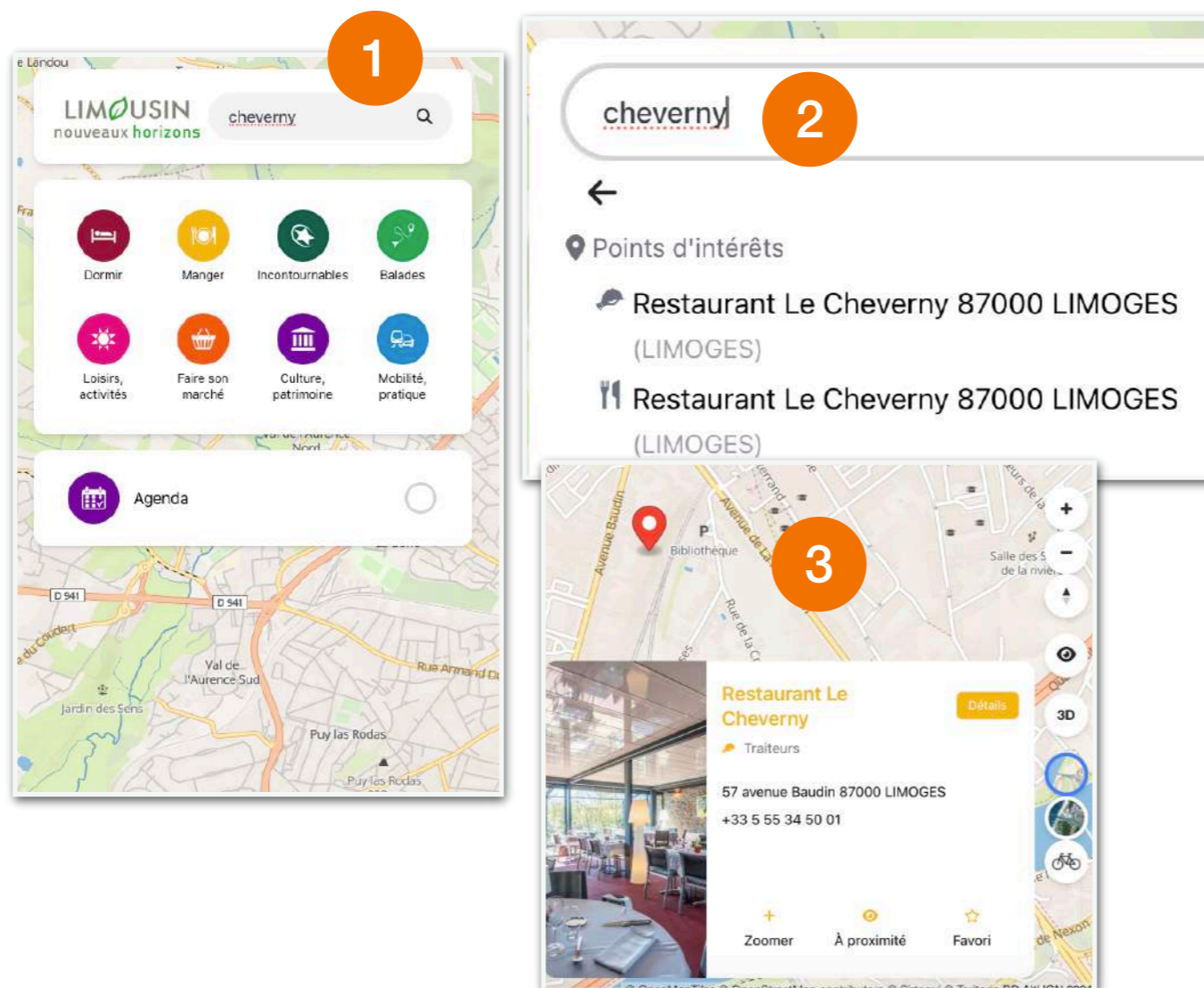
Exemple d'utilisation et notice d'emploi

1. Le moteur de recherche

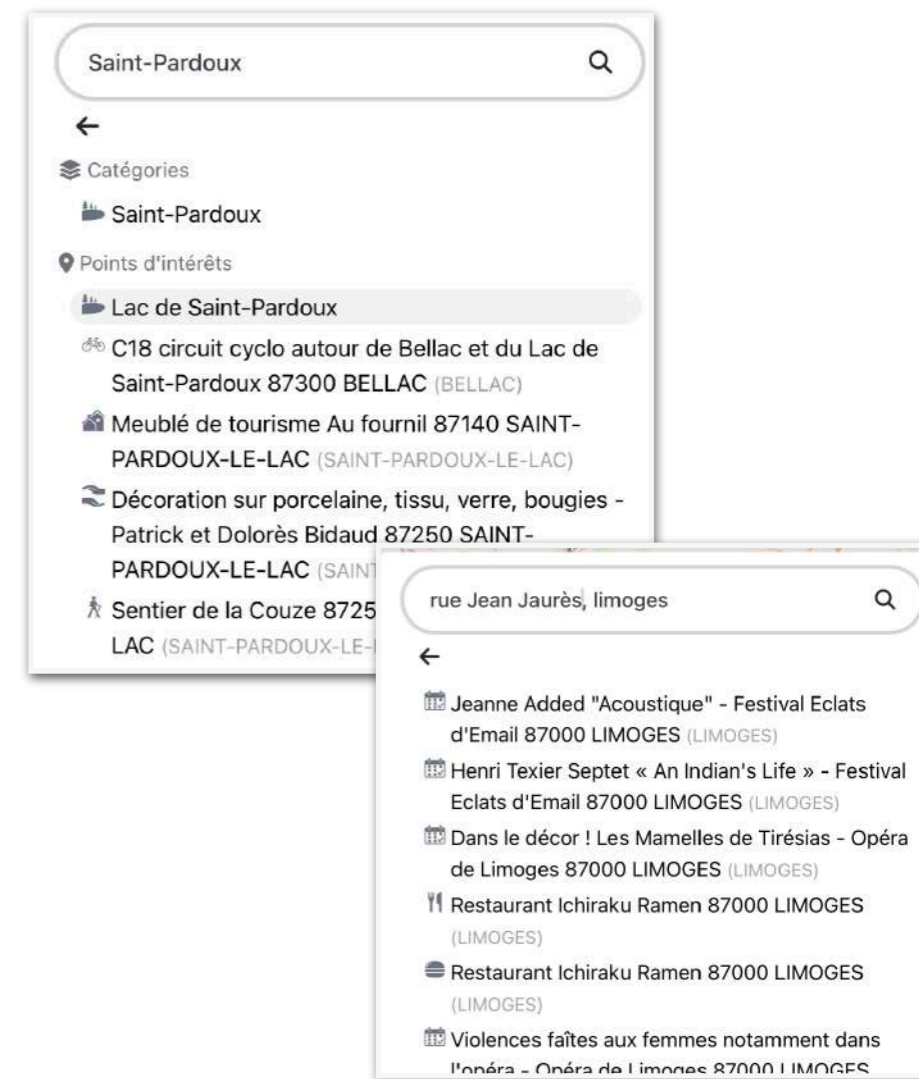
Recherche libre par mot clé ou adresse : le moteur propose à la volée (au rythme de la saisie, lettres après lettres) des catégories, des points d'intérêt et des adresses.

Exemple : je cherche un restaurant appelé le Cheverny. Je ne connais pas la commune. Il m'a été recommandé...

Recherche par mot clé



Recherche d'adresse très pratique pour identifier des idées de sorties ou d'activités



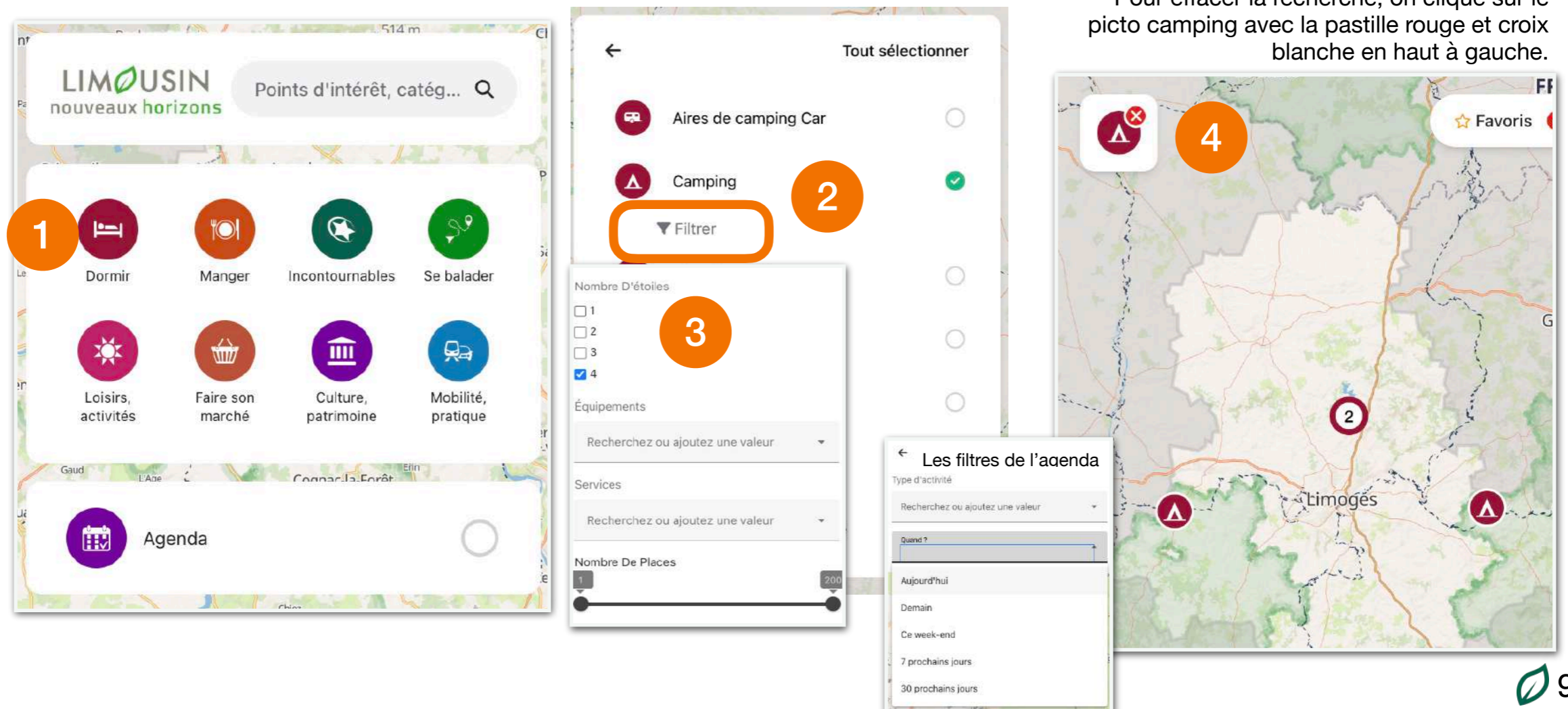
Exemple d'utilisation et notice d'emploi

2. Le menu principal, les filtres,

Les **9** boutons (ou pictogrammes) sont cliquables pour ouvrir et pour fermer les sous-menus par catégories : **hébergement, restauration, sites incontournables, les balades et les randonnées, les loisirs et les activités, faire son marché, culture et patrimoine, mobilité, informations pratiques, agenda des fêtes et des manifestations**

Exemple : je cherche un camping 4 étoiles. Je clique sur Dormir (1), puis sur Camping (2) et sur les filtres si je veux choisir le niveau de classement...

Les campings 4 étoiles s'affichent sur la carte.
Pour effacer la recherche, on clique sur le picto camping avec la pastille rouge et croix blanche en haut à gauche.





Exemple d'utilisation et notice d'emploi

2. Le menu principal, les nouveautés 2025















Les prestations labellisées pour les randonneurs, pour les cyclistes et les personnes handicapées.

-  Hébergements Charte Accueil Randonneurs
-  Hébergements labellisés Accueil Vélo
-  Hébergements labellisés Tourisme et Handicap
-  Restaurants labellisés Tourisme et Handicap
-  Musées labellisés Tourisme et Handicap










Présentation de la route historique Richard Cœur de Lion avec le tracé et les 23 lieux à visiter.

-  Route Richard Cœur de Lion
-  Châteaux, églises, villages

Nouvel agencement des balades et des randonnées. Affichage amélioré des grands itinéraires.

- ← Tout sélectionner
-  À pied >
 -  À vélo >
 -  À VTT >
 -  Grands itinéraires >
- Poi
- Tè
- Vo
- ← Tout sélectionner
-  Cœur de nature (Limoges - Saint-Pardoux) (pied, VTT)
 -  GRP® des Monts de Blond (pied, VTT)
 -  GRP® des Monts d'Ambazac (pied, VTT)
 -  GRP® Monts et Barrages en Limousin (pied, VTT)
 -  Traversée du Haut-Limousin (pied, VTT)
 -  GR®89 Montaigne en Haute-Vienne
 -  Boucle Limoges Saint-Pardoux Bénévent
 -  Boucle Richard Cœur de Lion Ouest
 -  Véloroute V56 : Saint-Jacques à vélo
 -  Véloroute V93 : La Vélidéale

Ajout des boulangeries, pâtisseries, épiceries et des supermarchés.

-  Bienvenue à la ferme
-  Boulangerie, pâtisserie
-  Boutique de produits locaux
-  Épicerie
-  Marché à l'année
-  Marchés de producteurs
-  Produits locaux >
-  Spécialités sucrées
-  Supermarché

Exemple d'utilisation et notice d'emploi

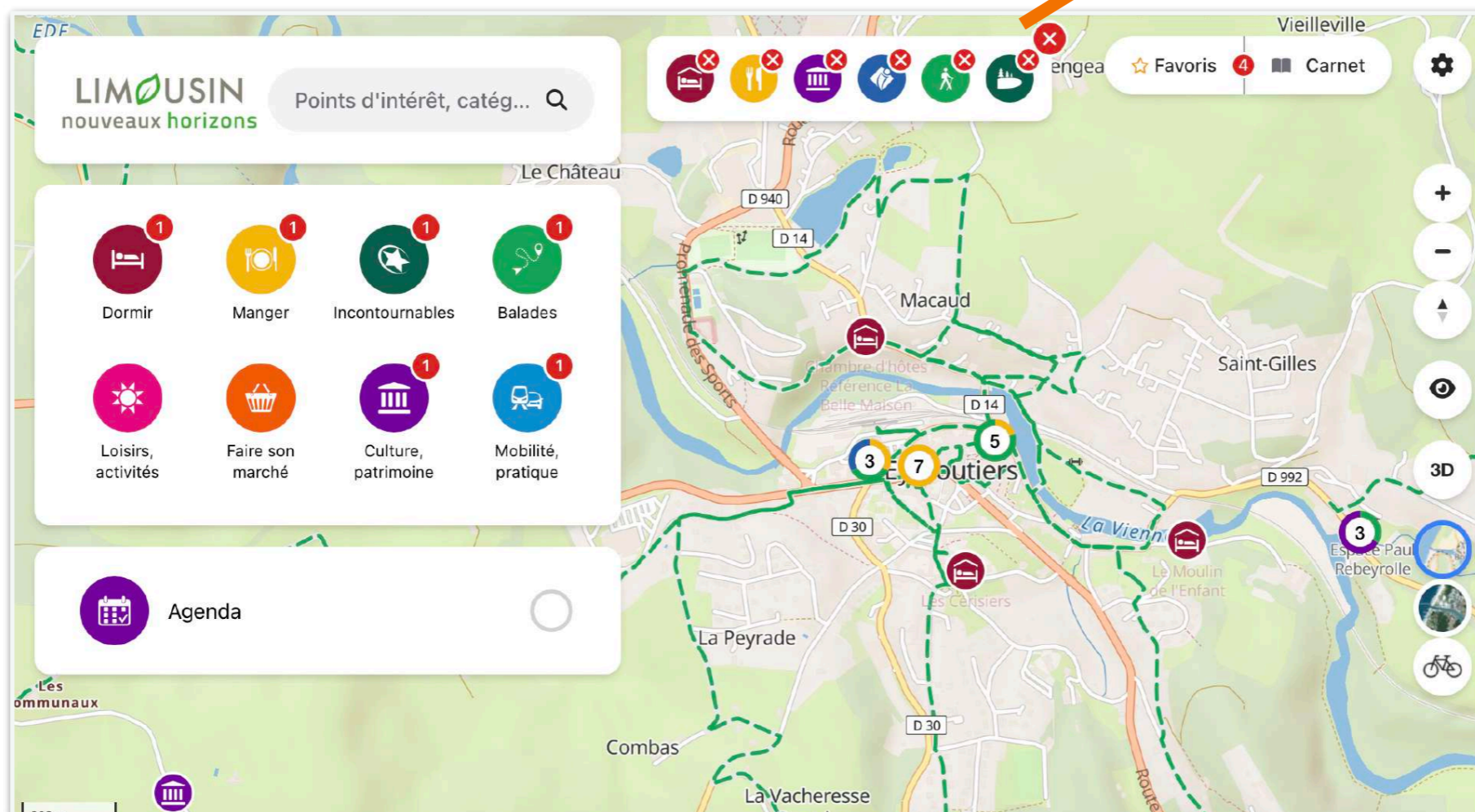
3. La sélection multiple

La carte interactive permet un affichage multiple et simultané d'une ou plusieurs catégories d'informations à partir du menu général.

Ajout et suppression de catégories en autonomie.

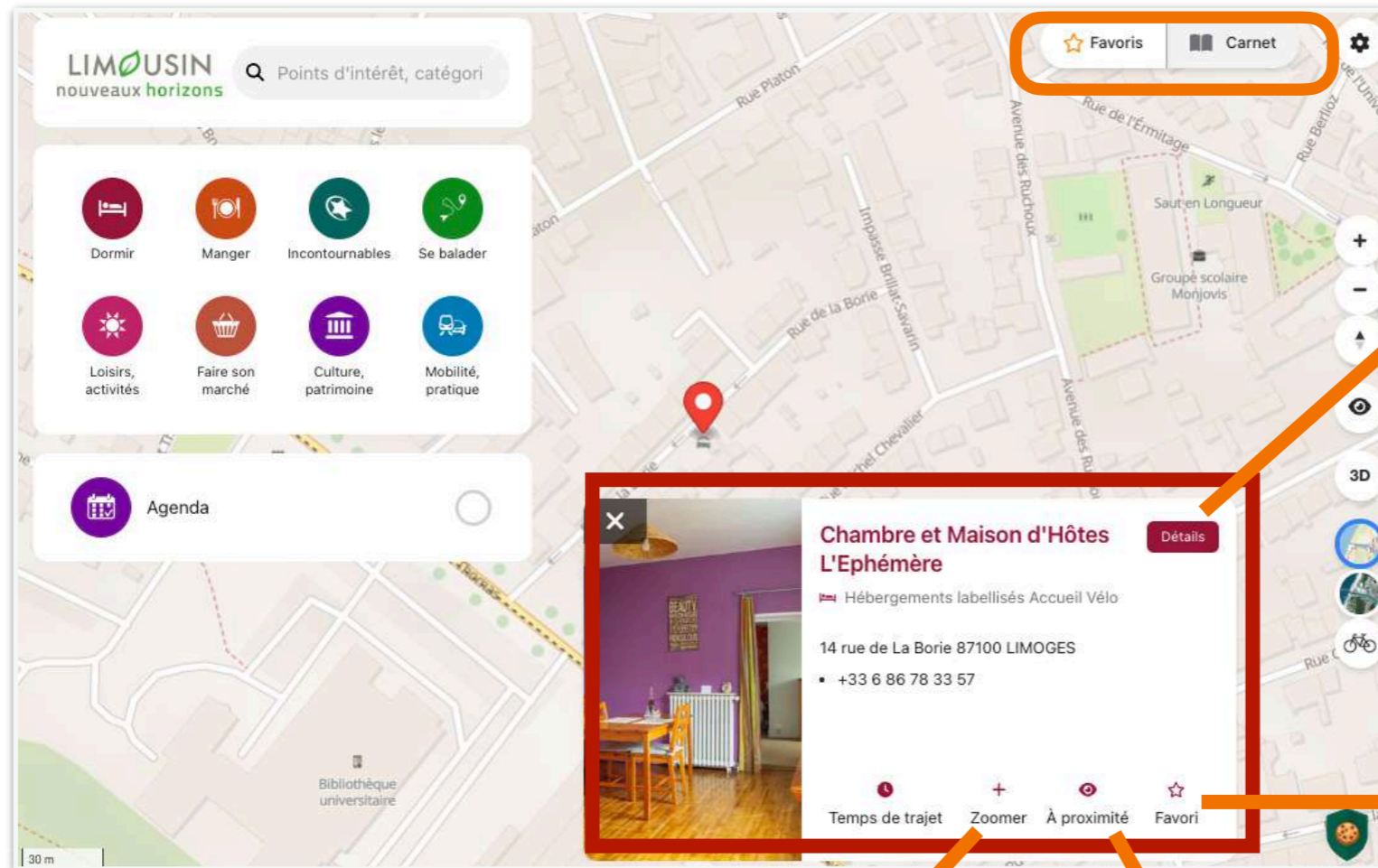
Cet affichage s'adapte aux besoins du visiteur.

J'efface une ou plusieurs catégories ou je les efface toutes avec la grande croix rouge à droite



Exemple d'utilisation et notice d'emploi

4. Les vignettes s'affichent au clic sur une offre

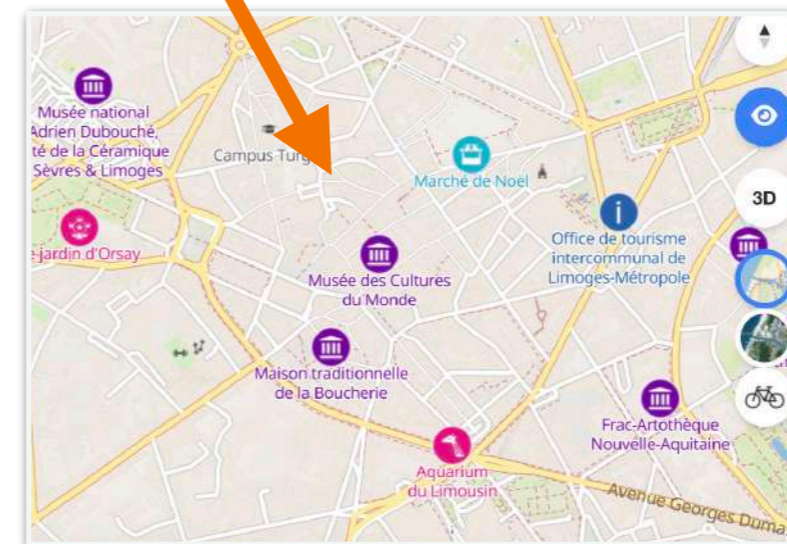


Le clic sur DETAILS ouvre la page de l'offre sur le site de la marque visitlimousin.com

Le clic sur l'étoile (qui se remplit de jaune) provoque l'enregistrement de l'offre touristique en haut à droite dans les FAVORIS



ZOOMER : le clic centre l'offre touristique au milieu de la carte.



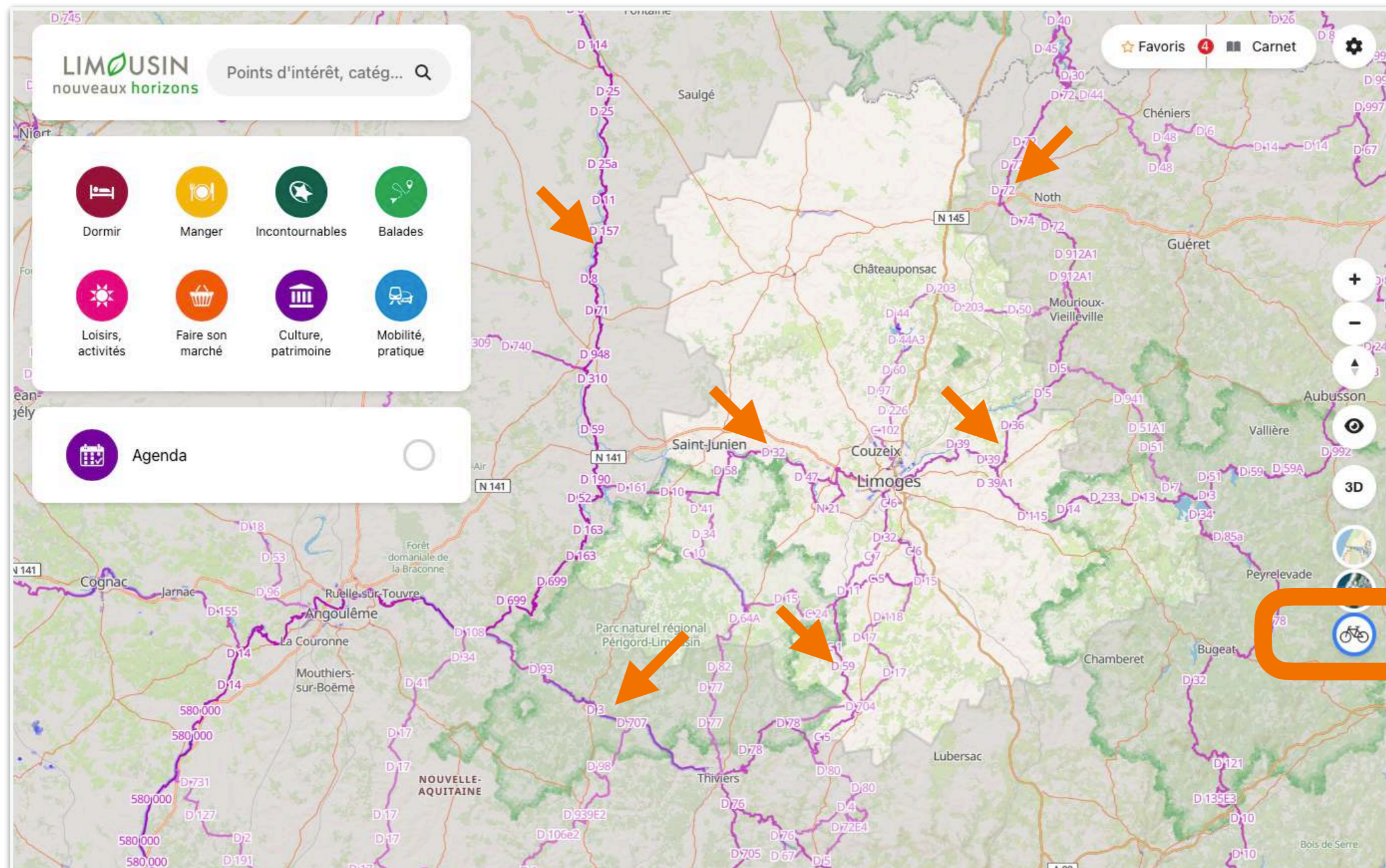
A PROXIMITÉ : active le mode Explorer avec l'affichage des principaux points d'intérêt à 15 minutes en voiture et 30 minutes à pied.

Exemple d'utilisation et notice d'emploi

5. Le menu de droite (picto "Vélo") : enrichir le fond de carte avec le mode vélo.

Toutes les voies cyclables saisies par la communauté figurent sur la carte.

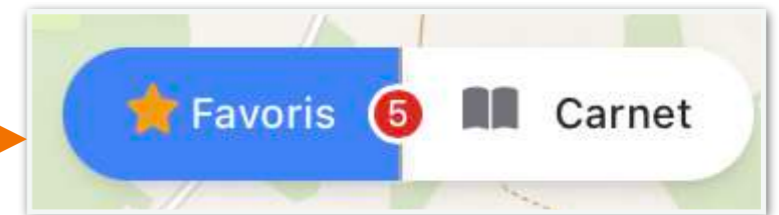
L'utilisateur peut ajouter des catégories pour préparer sa sortie vélo.



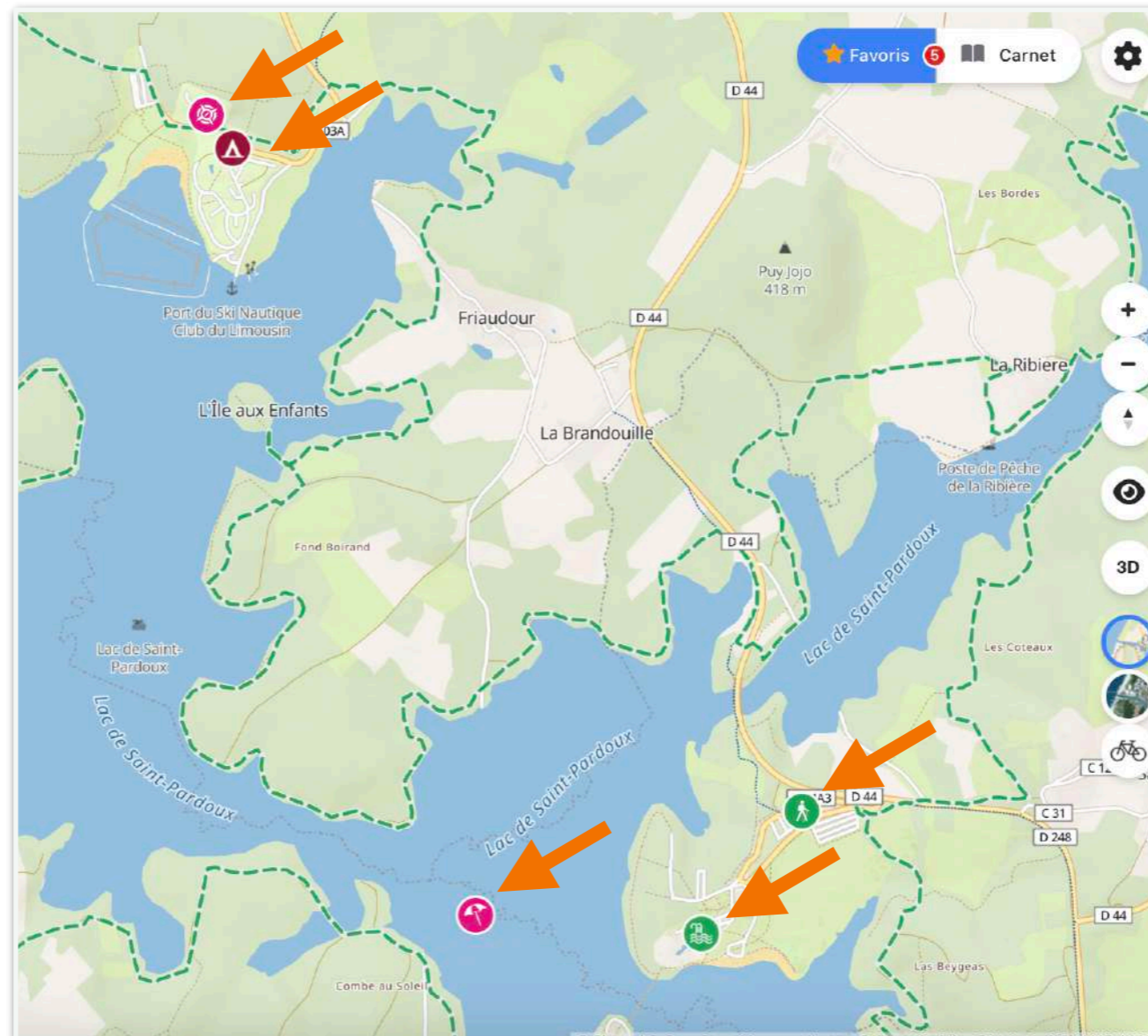
Exemple d'utilisation et notice d'emploi

6. Les favoris

Pour voir les fiches mises en Favoris, il faut cliquer sur le bloc qui passe en bleu.



La carte se centre sur les fiches préalablement sélectionnées par le visiteur au cours de sa visite.



Pour voir les fiches, activer le Carnet.

Exemple d'utilisation et notice d'emploi

7. Le carnet de voyage des favoris

Après avoir ajouté des offres en Favoris, vous pourrez les partager (1), les imprimer (2), les exporter (3) et les supprimer (4)

The screenshot shows the 'Carnet des favoris' (Favorites Notebook) interface. At the top, there are four numbered callouts: 1 (Partager), 2 (Imprimer), 3 (Exporter), and 4 (Supprimer). Below this is a list of four favorite items, each with a 'Détails' button and action icons (Zoomer, À proximité, Favori). To the right, a sharing dialog is open, showing a QR code and a 'Partager' button with callout 1. Below the main interface, there is a table of the favorites and a QR code with callout 2 and the text 'Retrouvez la carte des favoris sur votre mobile'.

- 3 EXPORTER : génère un tableur en .csv consultable sur Excel
- 4 SUPPRIMER : retire les offres des FAVORIS

La fonction IMPRIMER a très peu de cas d'usage ici et n'est pas recommandée pour privilégier la démarche de développement durable et de tourisme responsable

Objectif : on réduit notre empreinte carbone !

Nom	Téléphone	Adresse	Site web	Catégorie
Circuit le tour du lac de Saint-Pardoux		87250 SAINT-PARDOUX-LE-LAC		Balades VTT TOPITO
Camping du Lac de Saint-Pardoux	+33 5 55 76 57 22	Site de Fréaudour 87250 SAINT-PARDOUX-LE-LAC	www.aquadis-loisirs.com/camping-de-freaudour/	Campings
La Piscine - Lac de Saint-Pardoux	05 55 02 79 79	Lac de Saint-Pardoux - Site de Santrop 87640 RAZES	https://www.lacsaintpardoux.fr/bouger/piscine-aqualudique-113.html	Piscine
Lac de Saint-Pardoux	+33 5 55 71 04 40	Site de Santrop 87640 RAZES	http://www.lacsaintpardoux.fr/	Plages surveillées

Exemple d'utilisation et notice d'emploi

7. Le carnet de voyage des favoris

Les liens et les QR code sont permanents. Vous pouvez en créer autant que vous le souhaitez.



- ✓ Les sentiers au départ du gîte
- ✓ Les restaurants à proximité si vous ne faites pas la table d'hôtes
- ✓ Les offres à voir et à visiter que vous recommandez régulièrement.
- ✓ ...

Avec vos liens et vos QR code personnalisés, il vous suffit de les afficher dans vos locaux. Modèle d'affiche en fin de document.

Exemple d'utilisation et notice d'emploi

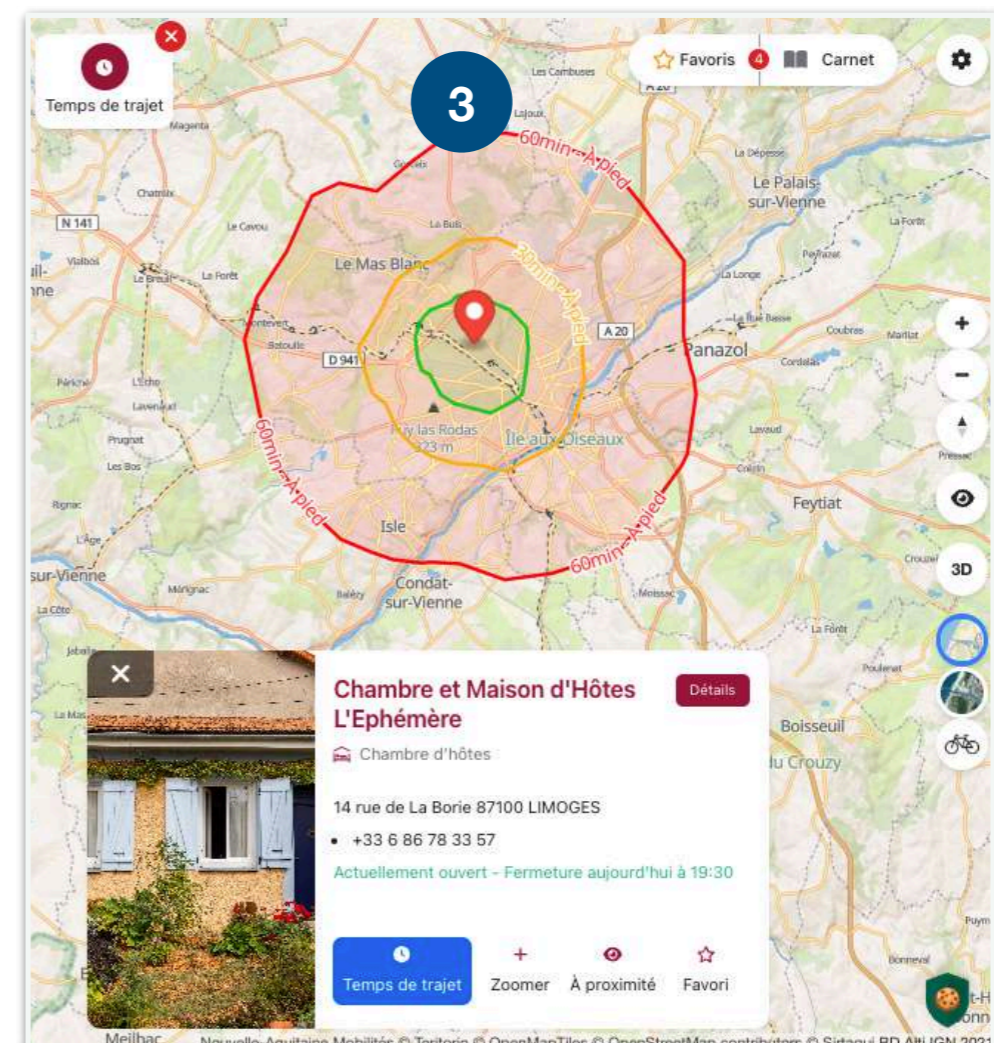
8. Le temps de trajet (uniquement sur version bureau) ou les isochrones

Définition : les isochrones sont des zones géographiques de couleur qui représentent le temps nécessaire pour atteindre un point donné en fonction d'un mode de transport (marche, vélo, voiture) ou d'un rayon de distance. Ils s'appuient sur des outils spécifiques et des algorithmes de calcul d'itinéraires : type de route ou de revêtement, limitation de vitesse, sens unique, prise en compte des pistes cyclables pour le vélo, privilégie les chemins piétons et les sentiers pour la marche.

Sur la vignette d'une offre, vous pouvez cliquer sur Temps de trajet (1), choisir le mode de déplacement (2) et les temps de trajet s'affichent visuellement avec 3 formes (cercles) de couleur par durée de 15 min à 1h.



Je vois que le centre ville de Limoges et la Vienne sont entre 15 mn et 30 min à pied. Le lac d'Uzurat est à 1h.



Exemple d'utilisation et notice d'emploi

8. Le temps de trajet (uniquement sur version bureau) ou les isochrones

Je vois que le centre ville de Limoges et la Vienne sont entre 15 mn à vélo. Le château de Chalucet est à 1h de vélo.



Où puis-je aller ? X FERMER

Visualiser sur la carte les zones accessibles depuis ce point de départ en fonction de la durée (15, 30, 60 min) et du mode de déplacement.

2

À PIED À VÉLO EN VOITURE

Chambre d'hôtes

14 rue de La Borie 87100 LIMOGES
+33 6 86 78 33 57

Temps de trajet

Temps de trajet

Favoris 4 Carnet

Couzeix

3

Le Mas Blanc

Le Palais-sur-Vienne

Panazol

Chambre et Maison d'Hôtes L'Ephémère

Chambre d'hôtes

14 rue de La Borie 87100 LIMOGES

+33 6 86 78 33 57

Actuellement ouvert - Fermeture aujourd'hui à 19:30

Temps de trajet Zoomer À proximité Favoris

Meilhac Nouvelle-Aquitaine Mobilités © Teritorio © OpenManTiles © OpenStreetMan contributeurs © Sirtanui RD All IGN 2021

Exemple d'utilisation et notice d'emploi

9. Veiller sur la donnée : le mode contributeur

Vous êtes acteur du tourisme, devenez contributeur et participez à l'élaboration de cette carte en modérant des informations. Si vous êtes intéressés, le collectif tourisme LIMOUSIN Nouveaux Horizons peut vous sensibiliser, vous former et vous accompagner.

LIMOUSIN nouveaux horizons

CARTE > > Non classé > Liste, veille sur la donnée

UTILISER LES LISTES ET VEILLER SUR LA DONNÉE

Les listes c'est pratique !
C'est un autre mode d'accès aux contenus du CartoGuide.
Elles permettent de rechercher, classer, filtrer et exporter les données.

- Accès aux listes

Pour veiller sur la donnée

Le mode contrib sur la carte

- pour entrer
- pour quitter

Le mode contrib sur les listes

- Pour entrer en mode Contrib dans les listes
- Pour sortir du mode Contrib dans les listes

Voir ici les attributs déjà remplis pour enrichir la donnée à la source (uniquement OSM)
+
Des liens dont l'éditeur ID vers OSM et l'ajout de note

LIMOUSIN nouveaux horizons

Sélectionnez Mobilité, p

Gare et haltes SNCF

Rechercher dans la liste

Nom du Lieu	Adresse	Réseau	Opérateur	Numéro international UIC	e	Accès en fauteuil roulant	Accès Internet	Description	Contribution	Actions
Saint-Denis-des-Murs	3 Route des Lémovices 87400 Saint-Denis-des-Murs		SNCF	8759209						Éditer dans l'éditeur ID Voir le GeoJSON Éditer dans JOSM Ajouter une note à OSM Détails

OpenStreetMap

Modifier l'élément

Type d'élément: Gare ferroviaire (arrêt à la demande)

Champs:

- Nom: Saint-Denis-des-Murs
- Nom officiel: St-Denis-des-Murs
- Site Web: https://www.garesetconnexions.sncf.fr/gares-services/saint-denis-murs

Ajouter un attribut: À corriger, Altitude (en mètre), ...

Saint-Denis-des-Murs

Gare SNCF

3 Route des Lémovices 87400 Saint-Denis-des-Murs

<https://www.garesetconnexions.sncf.fr/gares-services/saint-denis-murs>

- Éditer dans l'éditeur ID
- Voir le GeoJSON
- Éditer dans JOSM
- Ajouter une note à OSM

Exemple d'utilisation et notice d'emploi

10. La communication

Pour accéder à la carte : <https://carte.visitlimousin.com>

Accessible depuis le site web de la marque : <https://www.visitlimousin.com>

Disponible sur mobile / web, sans application.

Carte interactive

Accessible depuis le site internet : www.visitlimousin.com

ici dans le bandeau du haut

ici dans le pied de page

ici dans le menu

ici en bas de page

Présentation | www.visitlimousin.com

Version mobile

The diagram illustrates the user interface for the interactive map on both mobile and desktop devices. On the mobile version, the 'Carte interactive' link is located in the footer, while on the desktop version, it is in the top navigation bar and also in the footer. A 'nouveau horizon' logo is visible in the top right corner of the desktop view.

Carte interactive

Faire des liens depuis les sites web des socio professionnels, des collectivités, des acteurs locaux intéressés par la promotion du territoire



Retrouvez la carte interactive parmi les outils mis à disposition par le collectif tourisme sur l'espace pro : <https://www.visitlimousin.com/espacepro/la-marque-limousin-nouveaux-horizons/le-kit-de-communication-de-la-marque>

Exemple d'utilisation et notice d'emploi

10. La communication



Téléchargez l'affiche ici

Adoptez la carte interactive sur votre site ou sur un écran à l'entrée de votre activité touristique afin de **faciliter l'accès à l'information pour vos visiteurs ou pour vos clients.**

Ils auront ainsi en quelques clics des informations sur : les restaurants aux alentours, les sites incontournables, les balades et les randonnées, l'agenda avec toutes les fêtes et manifestations etc.

Lien à intégrer <https://carte.visitlimousin.com>



5 bonnes raisons d'utiliser la carte interactive

Accès instantané et géolocalisé aux informations locales

La carte interactive permet aux utilisateurs de localiser rapidement et précisément les points d'intérêt autour de leur position actuelle, contrairement à un site web traditionnel où il faut naviguer manuellement pour trouver des lieux. Grâce à la géolocalisation, le visiteur a directement des suggestions adaptées à ses besoins et sa situation sur le terrain.

Visibilité en temps réel des offres et des services

La carte interactive est mise à jour avec des informations en temps réel, ce qui permet de savoir immédiatement quelles activités ou services sont disponibles, quels événements ont lieu, ou quels établissements sont ouverts à l'instant T. Accès à des données fraîches et pertinentes.

Personnalisation de l'expérience selon vos intérêts

Cette carte interactive vous permet de filtrer les lieux en fonction des centres d'intérêt du visiteur : nature, patrimoine, loisirs, restaurants, etc. C'est un outil qui s'adapte à l'utilisateur et non l'inverse, ce qui est rarement le cas sur un site web ou des réseaux sociaux souvent plus généralistes.

Accessibilité simple et rapide, même en mobilité

La carte est conçue pour être facilement utilisable sur un smartphone, avec une interface adaptée pour la mobilité. Cela la rend aussi pratique que les sites web. Amélioration majeure à l'été 2025.

Outil visuel et intuitif pour une meilleure planification

Contrairement aux sites web ou aux réseaux sociaux qui nécessitent souvent de lire de longs textes ou de parcourir plusieurs onglets, la carte interactive propose une interface visuelle intuitive. En un coup d'œil, le visiteur peut voir où se situent les différents points d'intérêt et planifier ses visites de manière efficace, ce qui est particulièrement pratique pour les visiteurs qui cherchent à optimiser leur temps.

Avec cette carte, vous avez une vue d'ensemble claire, instantanée et interactive de l'offre touristique en Haute-Vienne.



Toute l'information pour les pros :
www.visitlimousin.com/espacepro/

&

<https://www.visitlimousin.com/espacepro/cartographie-interactive>



Téléchargez
le kit de com

Les prochains rendez-vous pro !

MERCI POUR
VOTRE ATTENTION



Stéphane ROUX
Responsable Ingénierie et Développement
SPL Terres de Limousin

 sroux@visitlimousin.com