

Faites le choix du tourisme durable avec le label Clef Verte



Aurélie Poulain
Cheffe de groupe
Réf. Nouvelle-Aquitaine



Sommaire →



1

**Découvrir
Clef Verte**

2

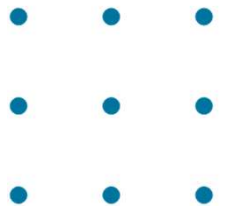
**Comment
candidater ?**

Témoignages

3

**Comprendre
les critères**

Qui sommes-nous ?



- Un programme de l'association Teragir



- Déployé dans le monde par le réseau FEE



- Créé en 1994 au Danemark
- Partenaire de l'OMT - *Organisation Mondiale du Tourisme*
- À l'international : 8000+ établissements dans + de 90 pays
- En France : + de 2400 établissements en France (métropolitaine et Outre-mer)

Une démarche de labellisation

- Socle commun international avec Green Key
- Des critères adaptés aux différents types d'établissements touristiques
- Des critères Impératifs et Conseillés pour encourager l'amélioration continue (environ 60 impératifs et 60 conseillés)
- Évolutions majeures tous les 5 ans (2027), mineures d'une année sur l'autre

Couvrant tous les champs de la gestion environnementale



Politique environnementale



Sensibilisation de la clientèle



Gestion de l'énergie



Gestion de l'eau



Gestion des déchets



Achats responsables



Cadre de vie

Une approche résolument collaborative

- Constituent le Jury d'attribution du label
- Et/ou participent à des groupes de travail



Une approche résolument collaborative

Les acteurs institutionnels du tourisme dans les territoires

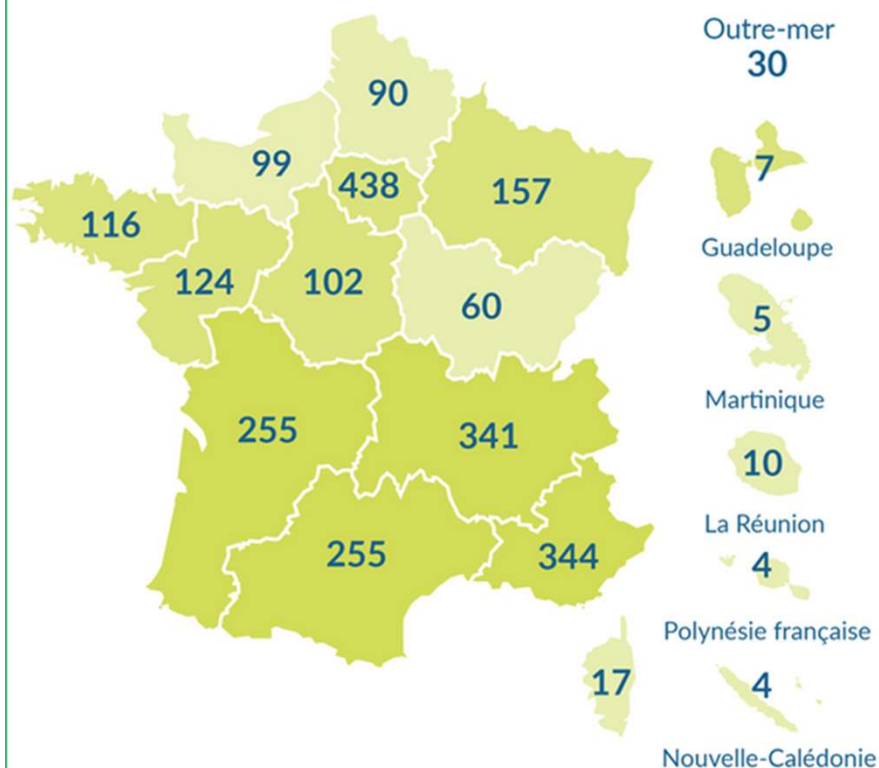


Les chaînes et groupes engagés

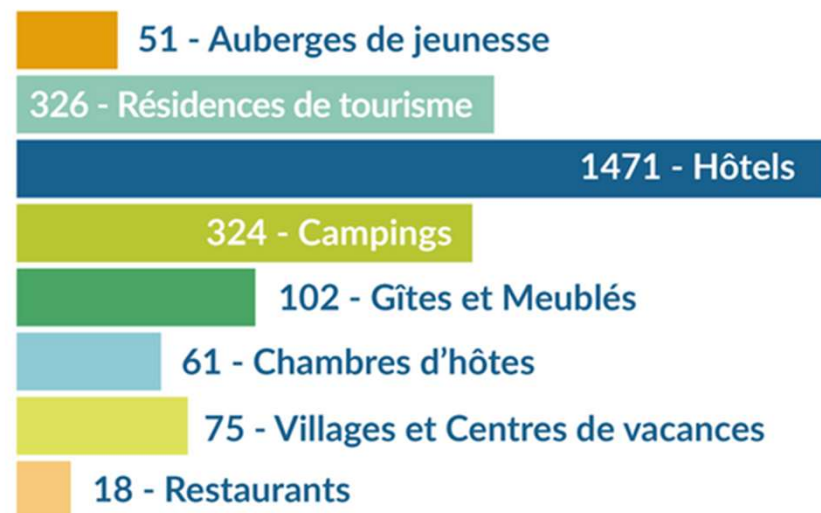


Un palmarès 2025 diversifié

Le Label Clef Verte en 2025



2 428 lauréats en 2025
+de **60** millions de nuitées



Rendez-vous le 22 janvier pour découvrir le palmarès 2026 !

Bilan regional 2025

+ de 2400
établissements
en France
(métropolitaine
et Outre-mer)



255
LAURÉATS

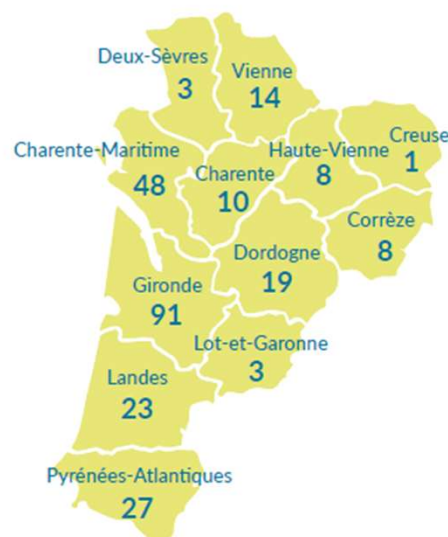


+ de 7,9 millions
DE NUITÉES



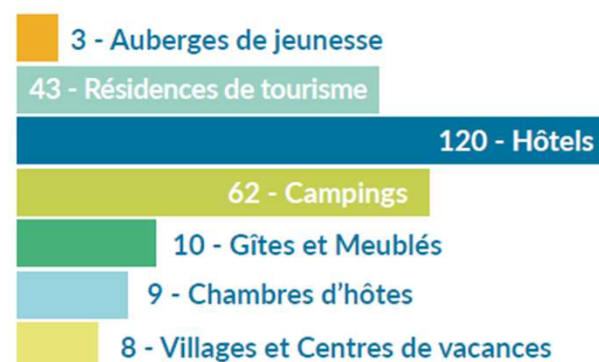
38 % de progression
EN 1 AN

Répartition des lauréats dans la région

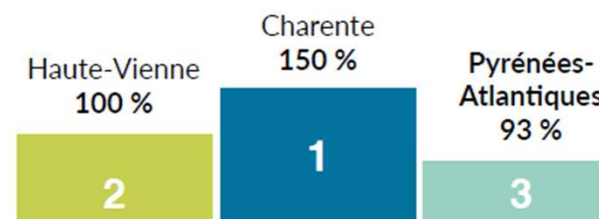


Pour découvrir les hébergements touris-
tiques et restaurants lauréats Clef Verte
en Nouvelle-Aquitaine, rendez-vous sur :
laclefverte.org

Le profil des lauréats



Les plus belles progressions en nombre de lauréats



**Rendez-vous le 22 janvier pour découvrir le palmarès
2026 !**

Bilan local

Nom commercial	Ville	Type d'établissement
BEST WESTERN PLUS RICHELIEU	Limoges	Hôtel
SURE HOTEL BY BEST WESTERN LIMOGES SUD	FEYTIAT	Hôtel
Novotel Limoges Le Lac	LIMOGES	Hôtel
Appart'City Classic Limoges	LIMOGES	Résidence de tourisme
greet hotel Limoges Nord	Limoges	Hôtel
LES GITES DU RABAUD	SAINT GENCE	Gîte
<i>Mercure Limoges Centre</i>	<i>LIMOGES</i>	<i>Hôtel</i>
<i>Campanile Limoges Centre Gare</i>	<i>Limoges</i>	<i>Hôtel</i>
<i>CAMPANILE LIMOGES NORD</i>	<i>LIMOGES</i>	<i>Hôtel</i>
<i>ibis budget Limoges</i>	<i>LIMOGES</i>	<i>Hôtel</i>
<i>BRIT HOTEL - LA TOUR BLANCHE</i>	<i>SAINT-YRIEIX-LA-PERCHE</i>	<i>Hôtel</i>
<i>HOTEL KYRIAD LIMOGES FEYTIAT</i>	<i>feytiat</i>	<i>Hôtel</i>



Ne pas communiquer sur les nouveaux labellisés avant l'annonce du palmares national le 22 janvier !

Contribuer à la transition écologique

Les établissements lauréats du label Clef Verte contribuent à l'atteinte des **17 Objectifs de développement durable de l'ONU**, et notamment:

Protéger la **biodiversité**,
le patrimoine naturel et
culturel du territoire

Préserver la ressource
en **eau**

Diminuer les émissions de
Gaz à Effet de Serre et
l'impact de l'activité
touristique



Graphique réalisé par ATD et ADN

Tourisme

Septembre 2023

Répondre aux attentes de la clientèle

67%

des voyageurs déclarent éteindre la climatisation et le chauffage lorsqu'ils quittent leur hébergement.

*Etude Booking 2025
(versus 43% en 2020)*

87%

des personnes interrogées affirment **vouloir voyager de manière plus responsable.**

Etude Booking 2019

La Clef Verte nous a parfois été **essentielle pour obtenir des séminaires** qui seraient partis ailleurs si nous n'avions pas pu démontrer notre engagement environnemental.

*Melyssa - Radisson Blue
Marne la Vallée - 77*



Le label nous offre un **avantage concurrentiel en nous distinguant comme un établissement engagé** dans la durabilité.

Cela nous permet d'attirer les clients soucieux de l'impact environnemental.

*Didier et Etienne - Habitation Samana
Beauséjour - Guadeloupe*



Diminuer les charges d'exploitation

6 EAU PROPRE ET
ASSAINISSEMENT



7 ÉNERGIE PROPRE
ET D'UN COÛT
ABORDABLE



En France, le débit moyen d'une douche est de 15L/min, et d'une durée moyenne de 9 min.

La Clef Verte exige un débit maximum de 9L/min.

Cela fait donc 54 litres économisés par nuitée.

La Clef Verte nous a apporté un **nouveau regard sur différents postes de l'établissement**, une sensibilisation à la gestion de ces derniers et de leurs impacts.

Mme Peroux - Castel Village Western - 33

Anticiper les nouvelles réglementations

Améliorer le cadre de travail



Un esprit plus solidaire entre les différents services s'est révélé, au cours de cette aventure, mettant en avant la volonté pour une multitudes de salariés de **donner du sens à leur activité.**

Hôtel les Grands Boulevards - 75



Le label nous permet de **valoriser les initiatives de nos équipes.** Il apporte un partage entre nos vacanciers et les équipes autour de valeurs et d'actions importantes pour eux.

Résidence Pierre et Vacances Electra / Atria - Crozats - 74



Reconnaissance et communication

Nous avons opté pour le label Clef Verte pour sa dimension internationale.

*Isabelle et Nina - Camping
Domaine de Chasteuil
Provence -04*



Des perspectives de valorisation :

- Outils de communication Clef Verte
- Sites internet Clef Verte et Green Key
- Réseaux sociaux actifs et qualitatifs
- Relations Presses et Opérations de communication
- Référencement sur des plateformes de réservation



Tarification 2026

	Frais de Participation Annuels HT			
	Frais d'audits HT	Frais réels	Min.	Max.
Gîte & Meublés Chambres d'hôtes	360 € + 35 €	Capacité d'accueil x 2,75 €	165 €	410 €
Campings	470 € + 35 €	Nombre d'emplacements nus x 2,25 € + nombre de locatifs x 4,50 €	295 €	1320 €
Hôtels	470 € + 35 €	Nombre de chambres x 4,50 €	295 €	1320 €
Résidence de tourisme	510 € + 35 €	Capacité d'accueil x 2,75 €	460 €	1700 €
Auberges de jeunesse	440 € + 35 €	Capacité d'accueil x 2,75 €	215 €	950 €
Villages et centres de vacances	440 € + 35 €	Capacité d'accueil x 2,75 €	360 €	1500 €
Restaurants	360 € + 35 €	Capacité d'accueil x 2,75 €	165 €	410 €

1- Frais de participation au label :

Ils correspondent aux frais d'étude des dossiers, d'accompagnement des établissements, et de valorisation du label

- *très légère hausse de l'ordre de l'inflation*

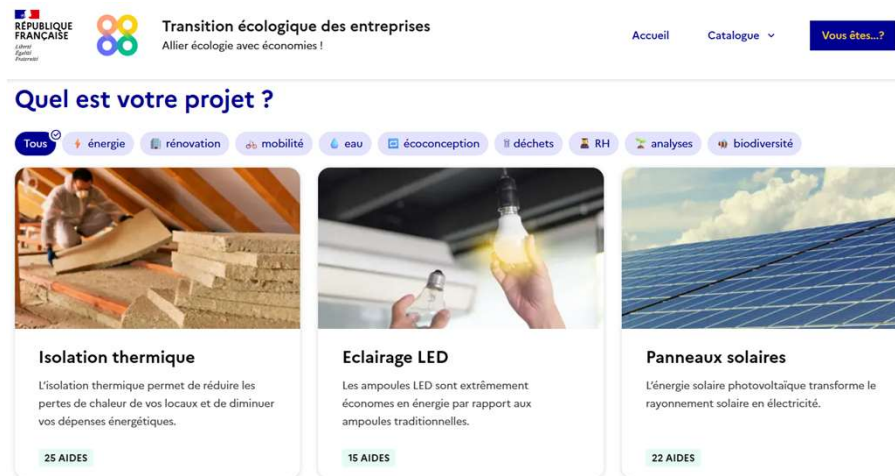
2- Frais d'audits :

Ils sont facturés uniquement l'année où un audit a lieu : année de candidature, année qui suit la labellisation, puis tous les 3 ans

Aides à la transition

1- <https://mission-transition-ecologique.beta.gouv.fr/>:

💡 La plateforme Transition Écologique des Entreprises est un outil gratuit porté par l'Ademe pour identifier toutes les aides publiques éligibles pour la transition de votre établissement.



2- Les aides de la Région :

- <https://les-aides.nouvelle-aquitaine.fr/transition-energetique-et-ecologique?page=1>
- <https://les-aides.nouvelle-aquitaine.fr/economie-et-emploi/hotels-independants?page=1>
- <https://les-aides.nouvelle-aquitaine.fr/amenagement-du-territoire/campings-de-tourisme-independants?page=1>
- <https://les-aides.nouvelle-aquitaine.fr/economie-et-emploi/hebergements-de-tourisme-social?page=3>

3- Et coté du Collectif Tourisme de la Haute-Vienne : des accès à la formation FairMoove en distanciel et en autonomie pour valider le critère de formation du référent environnement

Sommaire →



1

**Découvrir
Clef Verte**

2

**Comment
candidater ?**

Témoignages

3

**Comprendre
les critères**

Le calendrier

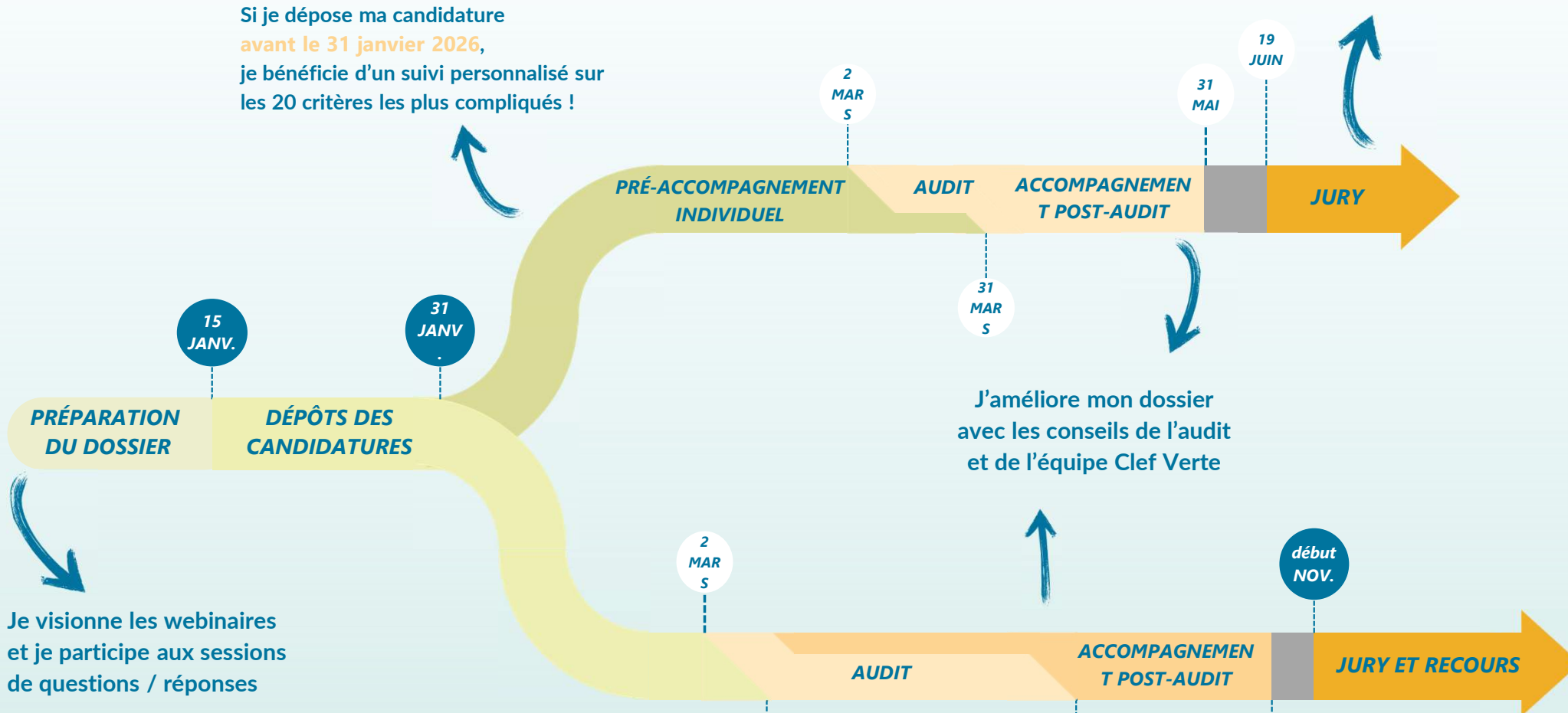


Seules **150 places** sont ouvertes pour le pré-accompagnement individuel.

Si je dépose ma candidature **avant le 31 janvier 2026**, je bénéficie d'un suivi personnalisé sur les 20 critères les plus compliqués !

PARCOURS ANTICIPE

Si je ne suis pas prêt, je passe au jury début novembre



Je visionne les webinaires et je participe aux sessions de questions / réponses

J'améliore mon dossier avec les conseils de l'audit et de l'équipe Clef Verte



Ma chaîne ou mon territoire organise peut-être des ateliers de préparation !

PARCOURS CLASSIQUE

Un dossier prêt pour candidater

1- Page Questionnaire environnemental :

- 75% des critères impératifs satisfaits
- Pièces justificatives le cas échéant
- Réponse à tous les critères :
 - Oui/Non/Non applicable

2- Page Plan d'action :

- 1er plan d'action proposé

3- Page Indicateurs, saisis à date pour :

- Eau,
- Énergie,
- Déchets

4- Dossier administratif rempli :

- Tous les champs obligatoires
 - Mon Compte,
 - Mes informations,
 - Ma fiche présentation.

Un dossier prêt pour le jury

1- Page Questionnaire environnemental :

- **100% des critères impératifs satisfaits**
- Réponse **OUI** ou **Non applicable**
- Avec justificatif pour chacun
 - PJ et/ou Photos et/ou commentaire

2- Page Plan d'action :

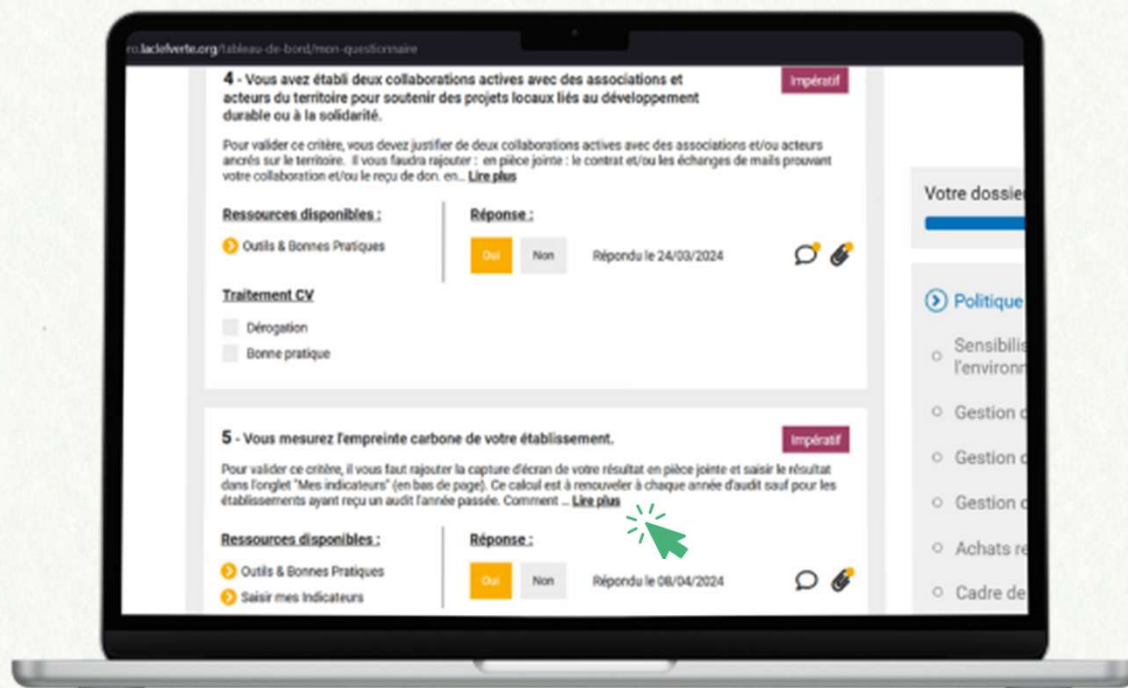
- Plan d'action finalisé

3- Page Indicateurs, saisis jusqu'au 30/06/2025 :

- Eau
- Énergie
- Déchets
- Et estimation des émissions CO2 pour les hôtels et auberges de jeunesse

La plateforme “Pro” Clef Verte

Les notices



Pour valider ce critère, il vous faut rajouter la capture d'écran de votre résultat en pièce jointe et saisir le résultat dans l'onglet "Mes indicateurs" (en bas de page).
Ce calcul est à renouveler à chaque année d'audit sauf pour les établissements ayant reçu un audit l'année passée.

Comment ?
Plusieurs modules sont accessibles pour faire ce calcul. Il vous faudra en choisir un prenant en compte au moins les deux premiers périmètres définis par le GHG Protocol. Voici ceux que nous recommandons :
- Outil HCMI : <https://hcmi.greenkey.global/>
- Etiquette Environnementale
- Bilan Carbone®

Pour les restaurants, nous recommandons les modules suivants :
- Bon pour le Climat,
- FiG,
- Etiquettable.

Pourquoi ?
Le calcul de l'empreinte carbone permet de comprendre d'où viennent les principales sources d'émissions de carbone, et de situer son établissement en fonction de l'importance de ces émissions. C'est le premier pas vers la réduction d'émission de carbone, qui cause et aggrave le changement climatique et est une des cause de la surconsommation des ressources. Le but est de réunir sous une seule et même unité de mesure (tonnes de CO2) l'ensemble des impacts liés à l'activité d'une organisation.

Plus d'informations ici : <https://www.bilans-ges.ademe.fr/fr/accueil/contenu/index/page/bilan%2Bges%2Borganisation/siGras/1>.

En validant ce critère, vous répondez à l'Objectif de développement durable (ODD) 13, luttant contre le changement climatique.

La plateforme “Pro” Clef Verte

Les outils

2 - Votre plan d'actions listant vos objectifs d'amélioration et vos projets environnementaux pour les prochaines années est établi par écrit.

Impératif

Afin de valider ce critère, vous avez la possibilité de : - remplir le tableau type que nous vous proposons (Ma démarche Clef Verte / Mon plan d'action), - remplir le champ libre sous le tableau proposé (Ma démarche Clef Verte / Mon plan d'action), - télécharger votre propre document en... [Lire plus](#)

Ressources disponibles :

- Outils & Bonnes Pratiques
- Remplir mon plan d'action

Réponse :

Oui

Non

Répondu le 08/04/2024



Traitement CV

- ☐ Dérogation
- ☐ Bonne pratique

MON PLAN D'ACTION

Préciser ici votre plan d'action dans le cadre de l'amélioration continue de votre démarche de développement durable. Les critères Clef Verte Impératifs et Conseillés sont là pour vous guider.

Plan d'action environnemental

THÉMATIQUE	ACTION	ÉCHÉANCE	BÉNÉFICE	ACTIONS
Energies renouvelables	Utiliser de l'énergie renouvelable (50%)	2025	Réduire l'empreinte Carbone	 
Gestion de l'énergie	Réaliser un audit d'énergie pour identifier les sources de consommation d'énergie.	2025	Réduction d'énergie et par conséquent de l'empreinte carbone, potentiels d'économie monétaire.	 
Gestion des déchets	Traiter les déchets organiques.	2024	Réduction des déchets ; Protection de l'environnement	 

+ Ajouter

Texte libre

B I     Format 

83 - Vous mesurez/estimez le poids/volume de vos déchets.

Impératif

Pour valider ce critère, il vous faut, dans le tableau disponible dans l'onglet "Saisir mes indicateurs", reportez les chiffres correspondant à vos déchets tout-venants (ou ménagers) et recyclables (papier/carton/plastique/aluminium). Le poids/volume doit être estimé à minima pour la basse... [Lire plus](#)

Ressources disponibles :

- Outils & Bonnes Pratiques
- Saisir mes Indicateurs

Réponse :

Oui

Non

Répondu le 23/08/2024



Traitement CV

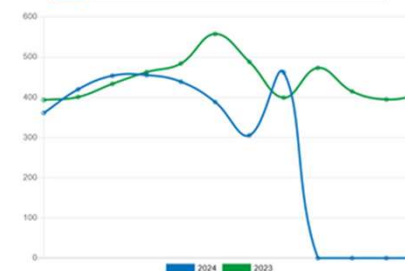
- ☐ Dérogation
- ☐ Bonne pratique

Réseau collectif de distribution

2024

2023

	Consommation (en m3)
J	361
F	419,78
M	453,59
A	455,32
M	438,75
J	388,38
J	305,37
A	462,15
S	0
O	0
N	0
D	0
Total	3284,34



Les ressources d'accompagnement

Les fiches Bonnes Pratiques

*Les bonnes idées mise en
place par les lauréats Clef
Verte*



Le catalogue de Solutions

*Des associations et des entreprises
référéncées par l'équipe pour vous
aider à répondre aux critères*



Les Modèles

*Des documents
téléchargeables et
personnalisables*



L'accompagnement des candidats

1- En amont de l'audit

- Des webinaires thématiques en replay
- La possibilité de contacter son référent régional
- Dans les territoires partenaires : une session de sensibilisation et un atelier
- Une liste de consultants qualifiés Clef Verte si besoin de se faire accompagner

2- Pendant l'audit

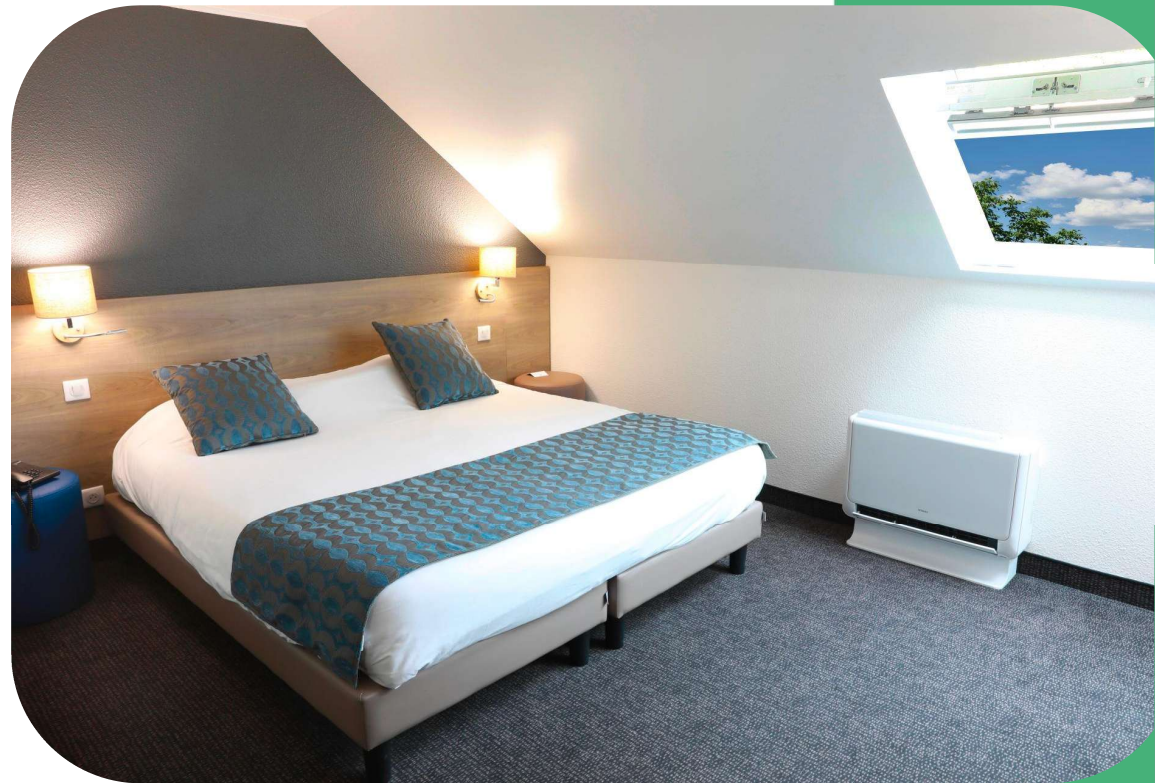
- Contrôle de la réalisation de chaque critère et des justificatifs
- Conseils pour la mise en œuvre des critères non-satisfaits

3- Après l'audit

- Réception d'un rapport d'audit détaillé, produit par les auditeurs, puis vérifié ET envoyé par votre interlocuteur Clef Verte
- Accompagnement individuel par ce point de contact unique au sein de l'équipe Clef Verte pour finaliser la mise en œuvre des critères impératifs non-satisfaits :
 - échanges tel, email, conseils, partage de bonnes pratiques

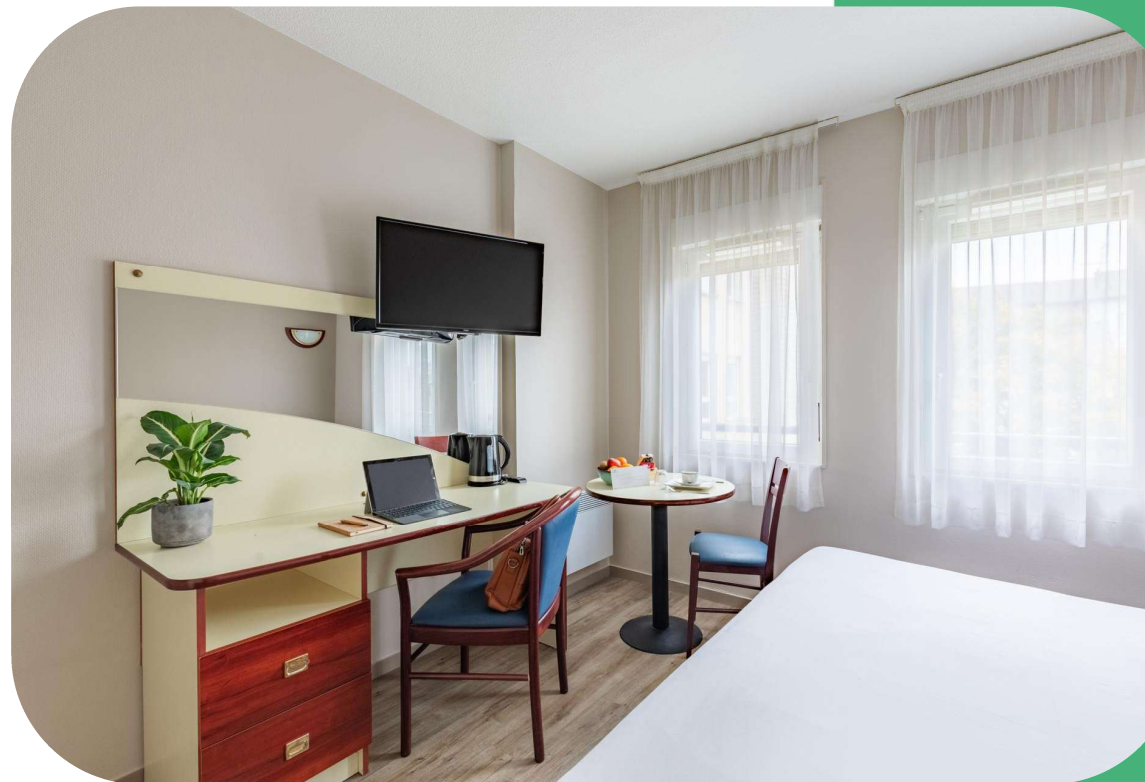
Témoignage

Sure Hotel By Best Western Limoges Sud



Témoignage

Appart'City Classic
Limoges



Contact

Les gîtes du Rabaud

M. Simon Guilhem

contact@lesgitesdurabaud.fr

06 44 85 34 25



Des questions?



Sommaire →



1

Découvrir
Clef Verte

2

Comment
candidater ?

3

Comprendre
les critères



Thématiques des critères Clef Verte



Politique
environnementale

Sensibilisation

Energie

Eau

Déchets

Achats

Cadre de vie



Politique Environnementale et Sociale

- Gestion environnementale
- Responsabilité sociale
- Formation des employés et parties prenantes

Hôtel Auberge de Jeunesse	Camping	Résidence de Tourisme Village Vacances	Chambres d'hôtes Gîtes Meublés de tourisme	Restaurants
10 critères Impératifs 6 critères conseillés	9 critères Impératifs 7 critères conseillés	9 critères Impératifs 7 critères conseillés	7 critères Impératifs 7 critères conseillés	7 critères Impératifs 6 critères conseillés

Politique
environnementale

Sensibilisation

Energie

Eau

Déchets

Achats

Cadre de vie



Gestion environnementale

- Charte environnementale formulée par écrit et diffusée



Hotel - AJ	Camping	RT - VV	CH - G - M	Restaurant
Impératif	Impératif	Impératif	Impératif	Impératif

- Un plan d'actions listant vos objectifs d'amélioration et vos projets

Hotel - AJ	Camping	RT - VV	CH - G - M	Restaurant
Impératif	Impératif	Impératif	Impératif	Impératif

THÉMATIQUE	ACTION	ECHÉANCE	BÉNÉFICE	ACTIONS
Espaces verts et extérieur	Installation d'un potager avec des produits utilisables sur la carte de restaurant (plantes aromatiques)	2025	Circuit court et amélioration des denrées utilisées	 
Espaces verts et extérieur	Mise en place de ruches sur le toit de l'hôtel avec apiculteur	2025-2026	Création circuit court de produits utilisés au petit-déjeuner	 
Gestion des déchets	Mise en place de bac à compost pour création de terreau.	2025	Réduction et valorisation des déchets	 



Gestion environnementale

- **Personne référente sur la gestion environnementale**
- **Deux collaboration active avec des associations et acteurs du territoire**
- Thématiques à privilégier :
 - L'environnement,
 - Les questions sociales,
 - Les droits de l'Homme,
 - La santé,
 - La justice sociale,
- Les modes d'actions (liste non exhaustive) :
 - Participation des équipes à des journées de bénévolat
 - Dons financiers ou matériels
 - Prêt de salle
 - Collaboration avec des musées

Hotel - AJ	Camping	RT - VV	CH - G - M	Restaurant
Impératif	Impératif	Impératif	Impératif	Impératif

Hotel - AJ	Camping	RT - VV	CH - G - M	Restaurant
Impératif	Impératif	Impératif	Impératif	Impératif

- L'égalité des droits et des chances,
 - Les questions culturelles,
 - L'éducation,
 - Les risques et la gestion de crise.
-
- Collaboration avec des manifestations culturelles
 - Accueil de public scolaires ou étudiants pour présenter votre démarche durable
 - Collecte solidaire
 - Hébergements d'urgence





Responsabilité sociale

- **Mesure de l'empreinte carbone de votre établissement**

Outil Clef Verte

Audit empreinte Carbone

Etiquette environnementale de l'établissement ...

Hôtel - AJ	Camping	RT - VV	CH - G - M	Restaurant
Impératif	Conseillé	Conseillé	Conseillé	Conseillé

- **Objectifs de réduction / Actions de réduction et compensation des émissions de GES**

Prendre un contrat d'énergie renouvelable, isoler le bâtiment, financer une plantation d'arbres, protection de forêt, investir dans l'énergie renouvelable...

Hotel - AJ	Camping	RT - VV	CH - G - M	Restaurant
Conseillé	Conseillé	Conseillé	Conseillé	Conseillé

- **L'établissement est neutre en Carbone**

Noter les actions de réduction et de compensation en commentaire du critère

Hôtel - AJ	Camping	RT - VV	CH - G - M	Restaurant
Conseillé	Conseillé	Conseillé	Conseillé	Conseillé



Responsabilité sociale

- **Accès aux personnes en situation de handicap pour au moins 2 types de handicaps**
Parking, rampe d'accès, affichage braille, signalétique, labellisation Tourisme & Handicap
- **2 initiatives à dimension sociale en faveur des clients et/ou du personnel**
- **Vous faites don de vos anciens objets à des ressourceries ou organisations en charge de les récupérer.**
Emmaüs, Réseau national de ressourcerie, associations locales
- **Pas de spectacles impliquant des animaux dans votre établissement.**
Hors ferme pédagogique

Hotel - AJ	Camping	RT - VV	CH - G - M	Restaurant
Conseillé	Conseillé	Conseillé	Conseillé	Conseillé



Hotel - AJ	Camping	RT - VV	CH - G - M	Restaurant
Conseillé	Conseillé	Conseillé	Conseillé	Conseillé

Hotel - AJ	Camping	RT - VV	CH - G - M	Restaurant
Conseillé	Conseillé	Conseillé	Conseillé	Conseillé

Hotel - AJ	Camping	RT - VV	CH - G - M	Restaurant
Conseillé	Conseillé	Conseillé	Conseillé	-



Formation des employés et des parties prenantes

- Le responsable Environnement est formé sur les enjeux environnementaux

Hotel - AJ	Camping	RT - VV	CH - G - M	Restaurant
Impératif	Impératif	Impératif	Impératif	Impératif

- Réunions sur les orientations environnementales de l'établissement.

Hotel - AJ	Camping	RT - VV	CH - G - M	Restaurant
Impératif	Impératif	Impératif	-	-

- Information sur la démarche de tourisme durable de votre établissement.

Hotel - AJ	Camping	RT - VV	CH - G - M	Restaurant
Impératif	Impératif	Impératif	Impératif	Impératif



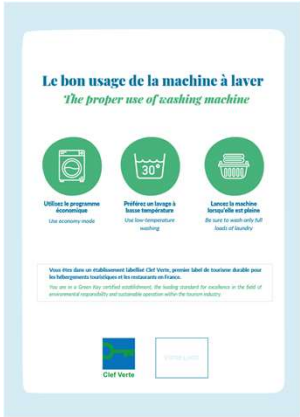
Formation des employés et des parties prenantes

- Formation des employés aux enjeux de développement durable de l'établissement

Hotel - AJ	Camping	RT - VV	CH - G - M	Restaurant
Impératif	Impératif	Impératif	Impératif	Impératif



- Affichage des instructions des programmes écologiques (lave-linge et lave-vaisselle)
À destination du personnel



Hotel - AJ	Camping	RT - VV	CH - G - M	Restaurant
Impératif	Impératif	Impératif	-	-





Sensibilisation de la clientèle à l'environnement

- Information et sensibilisation
- Activités nature et développement durable

Hôtel Auberge de Jeunesse	Camping	Résidence de Tourisme Village Vacances	Chambres d'hôtes Gîtes Meublés de tourisme	Restaurants
6 critères Impératifs 9 critères conseillés	7 critères Impératifs 8 critères conseillés	7 critères Impératifs 8 critères conseillés	7 critères Impératifs 9 critères conseillés	4 critères Impératifs 3 critères conseillés

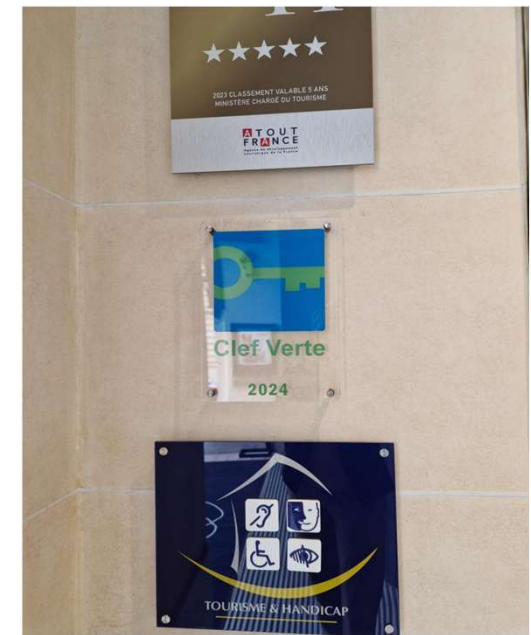




Information et sensibilisation

- **La labellisation Clef Verte est mise en valeur**
(site web, livret d'accueil, brochures, plaque Clef Verte...).

Hotel - AJ	Camping	RT - VV	CH - G - M	Restaurant
Impératif	Impératif	Impératif	Impératif	Impératif



- **Un affichage indique aux clients qu'ils ont la possibilité de faire nettoyer leurs draps et serviettes uniquement sur demande**

Hotel - AJ	Camping	RT - VV	CH - G - M	Restaurant
Impératif	Impératif	Impératif	Impératif	-

- **Les clients ont la possibilité de ne pas faire nettoyer leur chambre quotidiennement**

Hotel - AJ	Camping	RT - VV	CH - G - M	Restaurant
Conseillé	-	-	Conseillé	-



Information et sensibilisation

- Eco gestes à destination de la clientèle

Hotel - AJ	Camping	RT - VV	CH - G - M	Restaurant
Impératif	Impératif	Impératif	Impératif	Impératif

Les éco gestes

ÉNERGIE

Fermez les fenêtres si le chauffage ou la climatisation est en marche
Close windows if heating or air conditioning is on

Débranchez vos appareils électroniques non utilisés
Unplug your unused electronic devices

Éteignez les lumières inutiles
Turn off unnecessary lights

DÉCHETS

Pensez à bien trier vos déchets
Remember to sort your wastes

Stop au plastique à usage unique
No more single-use plastic

Déposez vos piles à l'accueil
Drop off your batteries at the reception desk

ACHATS RESPONSABLES

Choisissez de consommer localement pendant vos vacances
Choose to consume locally during your vacations

Découvrez des animations de proximité
Discover the local animations

Privilégiez des activités durables
Promote sustainable activities

EAU

Prenez des douches plus courtes
Take shorter shower

Fermez bien les robinets avant de partir
Turn off taps properly before leaving

Signalez les fuites à l'accueil
Report leaks at the reception desk

VOTRE LOGO

Les éco gestes

ÉNERGIE

Arrêtez la climatisation de la pièce lorsqu'elle est inoccupée
Turn off the air conditioning in the room when it is unoccupied

Fermez les fenêtres si le chauffage ou la climatisation est en marche
Close windows if heating or air conditioning is on

Éteignez les lumières inutiles
Turn off unnecessary lights

Débranchez vos appareils électroniques non utilisés
Unplug your unused electronic devices

VOTRE LOGO





Information et sensibilisation

- **Notice pour une utilisation raisonnée des machines à laver**

A destination des clients

Hotel - AJ	Camping	RT - VV	CH - G - M	Restaurant
-	Impératif	Impératif	Impératif	-

- **Plan et les horaires des transports en commun les plus proches, pistes cyclables et voies piétonnes alentours**

A destination des clients

Hotel - AJ	Camping	RT - VV	CH - G - M	Restaurant
Impératif	Impératif	Impératif	Impératif	-

- **Vous facilitez l'usage d'autres types de mobilité**

A destination des clients et employés, co-voiturage, bornes de recharge, circulation douce

Hotel - AJ	Camping	RT - VV	CH - G - M	Restaurant
Conseillé	Conseillé	Conseillé	Conseillé	-

- **Vous encouragez la mobilité durable pour vos clients et vos employés**

bornes de recharges pour Véhicules Electriques, informations sur la mobilité douce, les transports en commun et l'éco-conduite.

Hotel - AJ	Camping	RT - VV	CH - G - M	Restaurant
-	-	-	-	Impératif



Information et sensibilisation

- Informations sur la faune, la flore et les sites naturels

Hotel - AJ	Camping	RT - VV	CH - G - M	Restaurant
Impératif	Impératif	Impératif	Impératif	Impératif

- Informations sur les ports et les plages labellisés Pavillon Bleu à proximité de votre établissement.

Hors + de 20 km

Hotel - AJ	Camping	RT - VV	CH - G - M	Restaurant
Conseillé	Conseillé	Conseillé	Conseillé	-

- Questionnaire de satisfaction

minimum 3 questions sur vos actions environnementales

Hotel - AJ	Camping	RT - VV	CH - G - M	Restaurant
Conseillé	Conseillé	Conseillé	Conseillé	Conseillé

- Information sur les émissions carbone par séjour

compensation

Hotel - AJ	Camping	RT - VV	CH - G - M	Restaurant
Conseillé	Conseillé	Conseillé	Conseillé	-



Information et sensibilisation

- Vous incitez les clients de séminaires à s'inscrire dans le cadre de votre démarche environnementale

Hotel - AJ	Camping	RT - VV	CH - G - M	Restaurant
Conseillé	Conseillé	Conseillé	Conseillé	-

- Indication sur le menu des produits bio, éco-labellisés, issus du commerce équitable et/ou produits localement, et leur provenance

Hotel - AJ	Camping	RT - VV	CH - G - M	Restaurant
-	-	-	-	Conseillé



Activités nature et développement durable

- Prêt ou location de bicyclettes

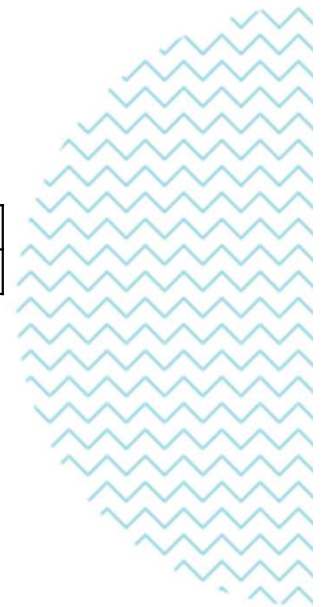
Hotel - AJ	Camping	RT - VV	CH - G - M	Restaurant
Impératif	Impératif	Impératif	Impératif	-

- Animations ou des activités dont le contenu porte sur le tourisme durable et/ou l'agriculture biologique et locale

Hotel - AJ	Camping	RT - VV	CH - G - M	Restaurant
Conseillé	Conseillé	Conseillé	Conseillé	-

- Enjeux du développement durable sont pris en compte dans l'organisation d'animation ou activités

Hotel - AJ	Camping	RT - VV	CH - G - M	Restaurant
Conseillé	Conseillé	Conseillé	Conseillé	-





Activités nature et développement durable

- Votre établissement dispose d'un espace de vente pour des produits locaux respectueux de l'environnement ou issus de l'agriculture biologique.

Hotel - AJ	Camping	RT - VV	CH - G - M	Restaurant
Conseillé	Conseillé	Conseillé	Conseillé	-

- L'établissement met en œuvre au moins 2 initiatives durables relatives aux animations et activités à destination des clients.

Hotel - AJ	Camping	RT - VV	CH - G - M	Restaurant
				Conseillé



Gestion de l'énergie

- Gestion de la ressource
- Chaleur et rafraîchissement
- Equipement
- Eclairage
- Energie renouvelable

Hôtel Auberge de Jeunesse	Camping	Résidence de Tourisme Village Vacances	Chambres d'hôtes Gîtes Meublés de tourisme	Restaurants
12 critères Impératifs 16 critères conseillés	12 critères Impératifs 14 critères conseillés	12 critères Impératifs 15 critères conseillés	11 critères Impératifs 11 critères conseillés	12 critères Impératifs 11 critères conseillés

Politique
environnementale

Sensibilisation

Energie

Eau

Déchets

Achats

Cadre de vie



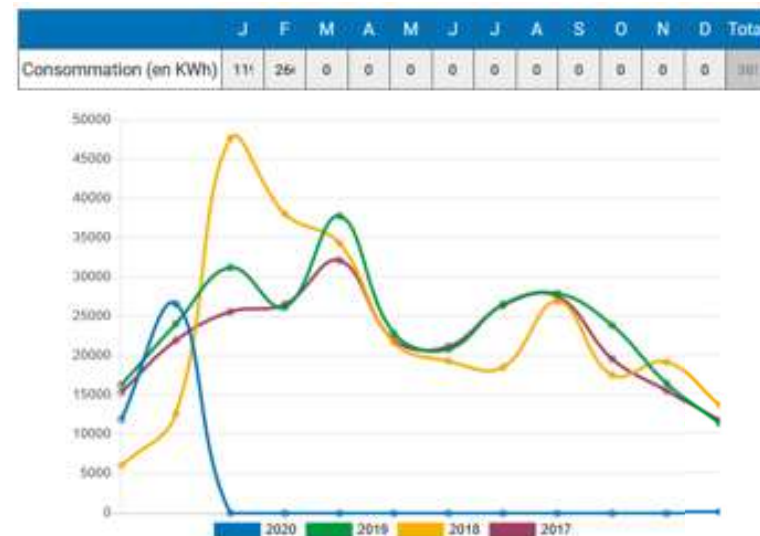
Gestion de la ressource

- Suivi mensuel des consommations d'énergie depuis l'outil « Mes indicateurs » de la plateforme professionnel

→ Electricité et gaz

→ Au moins une fois par an

Hotel - AJ	Camping	RT - VV	CH - G - M	Restaurant
Impératif	Impératif	Impératif	Impératif	Impératif



- Installation d'un compteur divisionnaire

→ Suivi spécifique aux secteurs fortement consommateurs

Hotel - AJ	Camping	RT - VV	CH - G - M	Restaurant
Conseillé	Conseillé	Conseillé	Conseillé	Conseillé



Gestion de la ressource

- Système centralisé de gestion de l'énergie pour les chambres et salles de réunions

Hotel - AJ	Camping	RT - VV	CH - G - M	Restaurant
Conseillé	Conseillé	Conseillé	-	-

- Réalisation d'un audit externe / diagnostic énergétique

Hotel - AJ	Camping	RT - VV	CH - G - M	Restaurant
Conseillé	Conseillé	Conseillé	Conseillé	Conseillé

- Les bâtiments ont une labellisation énergétique

Hotel - AJ	Camping	RT - VV	CH - G - M	Restaurant
Conseillé	Conseillé	Conseillé	-	-



Chaleur et rafraîchissement

- Procédure de contrôle de la mise en route/extinction du chauffage, de la climatisation et de la ventilation
 - Dispositif mécanique ou humain
- Installation d'un système d'arrêt automatique du chauffage lorsque les fenêtres sont ouvertes
 - Restaurant : Quand les fenêtres sont ouvertes en permanence
- Limitation du chauffage et climatisation dans l'établissement
 - Thermostat – Bridage
 - Programmation
 - Système de gestion technique centralisé

Hotel - AJ	Camping	RT - VV	CH - G - M	Restaurant
Impératif	Impératif	Impératif	Impératif	Impératif

Hotel - AJ	Camping	RT - VV	CH - G - M	Restaurant
Conseillé	Conseillé	Conseillé	-	Conseillé

Hotel - AJ	Camping	RT - VV	CH - G - M	Restaurant
Impératif	Impératif	Impératif	Impératif	Impératif



Chaleur et rafraîchissement

- 75 % de double/triple vitrage dans les bâtiments chauffés
→ 100% pour les gîtes et chambre d'hôtes

Hotel - AJ	Camping	RT - VV	CH - G - M	Restaurant
Impératif	Impératif	Impératif	Impératif	Impératif

- Suppression des chauffages ou climatisations extérieurs



Hotel - AJ	Camping	RT - VV	CH - G - M	Restaurant
Impératif	Impératif	Impératif	Impératif	Impératif

- Pas de fioul ou prévision d'un plan de remplacement

Hotel - AJ	Camping	RT - VV	CH - G - M	Restaurant
Conseillé	Conseillé	Conseillé	Conseillé	Conseillé



Chaleur et rafraîchissement

- **Autres équipements pour limiter les pertes d'énergie**

→ Amélioration de l'isolation : mur extérieurs, combles (préférence pour les matières naturelles), chaudière, réseau de froid, canalisation d'eau chaude, des conduits de soufflages et d'extraction

→ Modulation des débits de ventilation

→ Panneaux réflecteurs de chaleur derrière les radiateurs

Hotel - AJ	Camping	RT - VV	CH - G - M	Restaurant
Conseillé	Conseillé	Conseillé	Conseillé	Conseillé

Laine et fibre de bois	Panneaux	Planchers, combles, toitures, murs
Chanvre	Vrac, rouleaux, panneaux	Murs, toitures, sols
Béton de chanvre	Coulé sur chantier	Murs non porteurs (ossature bois)
Ouate de cellulose	Vrac, panneaux	Combles, planchers, toitures, murs
Laine de mouton	Rouleaux, vrac	Combles, toitures, planchers, murs et cloisons
Plumes de canard	Rouleaux	Entre éléments d'ossature horizontaux ou inclinés
	Panneaux	Entre éléments d'ossature verticaux
Liège expansé	Panneaux	Murs, combles, toitures, cloisons, planchers
Fibres de textile recyclé	Rouleaux, panneaux	Murs, combles, toitures, cloisons, planchers



Les certificats
D'ÉCONOMIES
D'ÉNERGIE
l'initiative de la transition
écologique et solidaire





Chaleur et rafraichissement

- **Système de récupération de chaleur**
→ concerne les unités de chauffage et de refroidissement (récupération des calories de liquides ou de l'air)
- **Couverture des bassins extérieurs lorsqu'ils sont inutilisés**

Hotel - AJ	Camping	RT - VV	CH - G - M	Restaurant
Conseillé	Conseillé	Conseillé	Conseillé	Conseillé

Hotel - AJ	Camping	RT - VV	CH - G - M	Restaurant
Conseillé	Conseillé	Conseillé	Conseillé	-



Equipement

- **Procédure d'arrêt des appareils électriques lorsqu'ils ne sont pas utilisés**

- dispositif humain ou automatique
- Dans les chambres/ locatifs ET salles de réunions

Hotel - AJ	Camping	RT - VV	CH - G - M	Restaurant
Impératif	Impératif	Impératif	Impératif	-

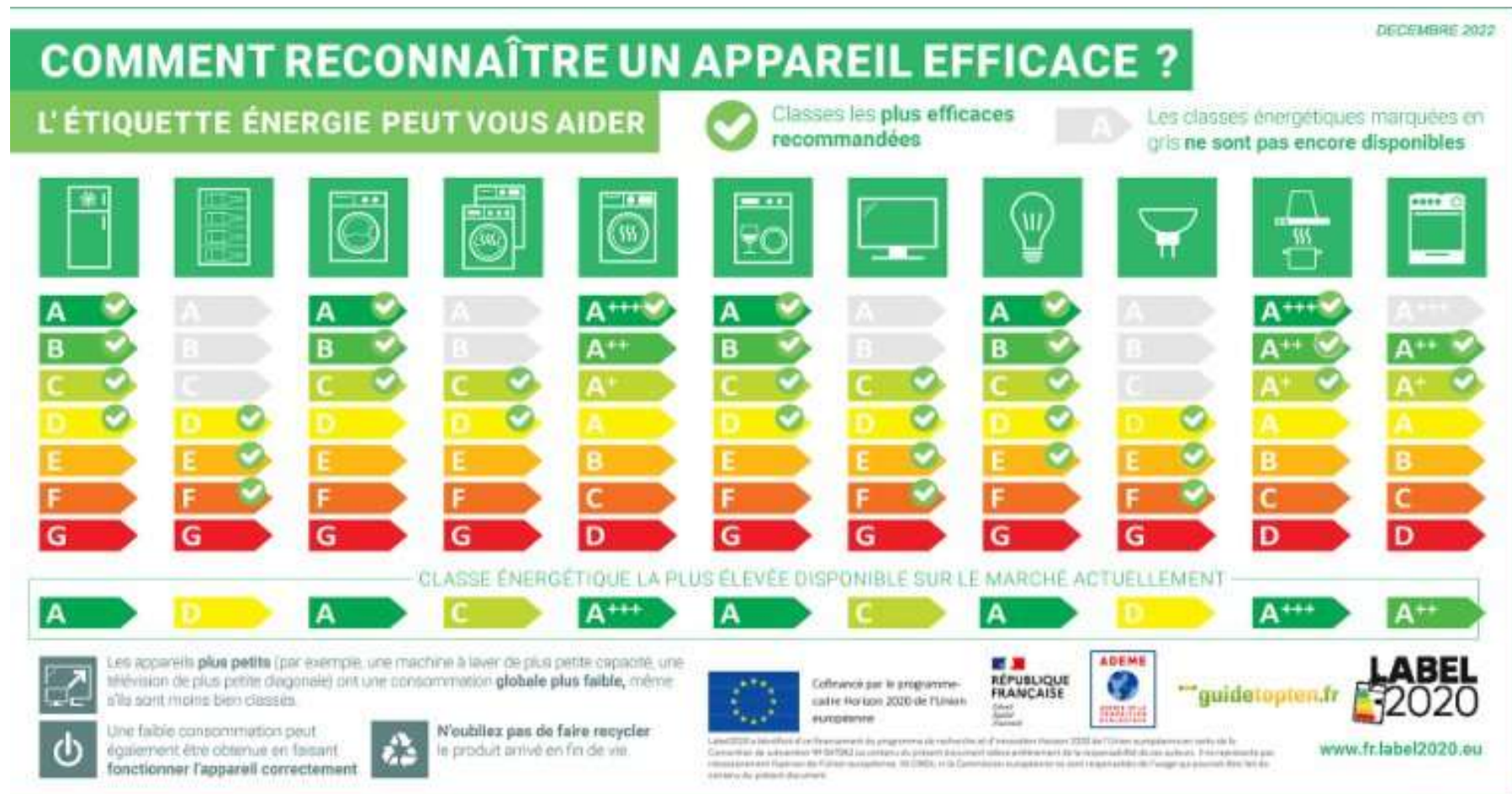
- **Entretien des appareils : joints**
d'étanchéité, dégivrage
 - 1 critère impératif pour les hébergements
 - 2 critères impératifs pour les restaurants

→ Contrat d'entretien ou fait en interne

Hotel - AJ	Camping	RT - VV	CH - G - M	Restaurant
Impératif	Impératif	Impératif	Impératif	Impératif



- | | | | | |
|-------------------|------------------|------------------|-------------------|-------------------|
| Hotel - AJ | Camping | RT - VV | CH - G - M | Restaurant |
| Impératif | Impératif | Impératif | Impératif | Impératif |





Equipement

- Equipement des hottes aspirantes de système infrarouge ou Bluetooth
- Installation des réfrigérateurs pour éviter toute surconsommation
 - Privilégier l'installation à distance des sources chaleurs ou installer une plaque d'isolant
 - disposer de façon à ne pas obstruer l'aération
- Ascenseurs avec système de gestion économe en énergie
- Au moins 75% de chambres sans mini bars

Hotel - AJ	Camping	RT - VV	CH - G - M	Restaurant
Conseillé	Conseillé	Conseillé	-	Conseillé

Hotel - AJ	Camping	RT - VV	CH - G - M	Restaurant
Conseillé	Conseillé	Conseillé	Conseillé	Impératif

Hotel - AJ	Camping	RT - VV	CH - G - M	Restaurant
Conseillé	-	Conseillé	-	-

Hotel - AJ	Camping	RT - VV	CH - G - M	Restaurant
Conseillé	-	-	-	-



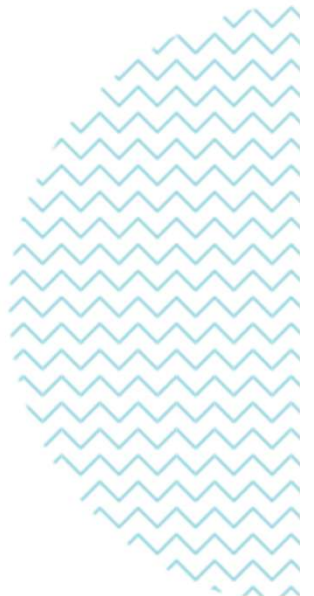
Equipement

- Suppression des ampoules halogènes

Hotel - AJ	Camping	RT - VV	CH - G - M	Restaurant
Impératif	Impératif	Impératif	Impératif	Impératif

- Au moins 75% d'ampoules économes, dont 50% de LED OU plan de relamping

Hotel - AJ	Camping	RT - VV	CH - G - M	Restaurant
Impératif	Impératif	Impératif	Impératif	Impératif





Equipement

- **Installation d'un système de régulation de l'éclairage à l'intérieur de l'établissement**

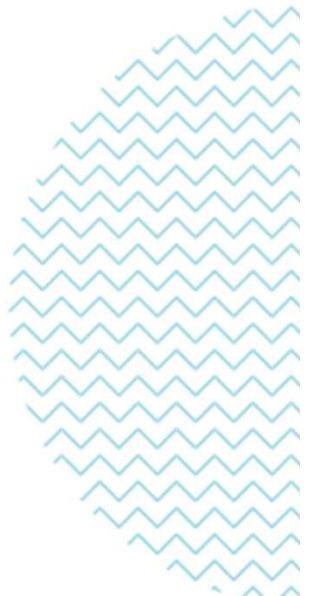
- Installation de détecteurs de présence ou de mouvement, minuteries...
- Couloirs et escaliers donnant accès aux locatifs
- Sanitaires, restaurant, etc. : espaces dédiés au personnel et à la clientèle
- Camping : éclairages intérieurs (buanderies, sanitaires...)

Hotel - AJ	Camping	RT - VV	CH - G - M	Restaurant
Impératif	Impératif	Impératif	Conseillé	Conseillé

- **Lumières extérieures éteintes si non indispensables**

- Façade de l'établissement, enseignes lumineuses (toit et porte), chemins d'accès, parkings extérieurs
- Nuit tout éteint sauf heures creuses

Hotel - AJ	Camping	RT - VV	CH - G - M	Restaurant
Impératif	Impératif	Impératif	Impératif	Impératif





Energie renouvelable

- 50 % d'énergie renouvelable ou écolabellisée

Découvrez les offres labellisées

Recherchez une offre... Fournisseur Label

TRÈS ENGAGÉ

Éco-conso ultra locale

Electricité 100 % verte - Labélisation après audit (?)

OCTOPUS ENERGY FRANCE

Fait appel à l'ARENH (?)
100 % de ses clients ont souscrit à une offre labellisée VertVolt (?)

Label VertVolt

CHOIX TRÈS ENGAGÉ

EN FAVEUR D'UNE ÉLECTRICITÉ PLUS RENOUVELABLE

[Découvrir l'offre](#)

TRÈS ENGAGÉ

Mon producteur local très engagé

Electricité 100 % verte - Déclaratif (?)

ILEK

Fait appel à l'ARENH (?)
Pourcentage des clients du fournisseur ayant souscrit à une offre labellisée VertVolt non communiqué.

Label VertVolt

CHOIX TRÈS ENGAGÉ

EN FAVEUR D'UNE ÉLECTRICITÉ PLUS RENOUVELABLE

[Découvrir l'offre](#)

- 100% d'énergie renouvelable ou écolabellisée
- Production d'énergie renouvelable par l'établissement

Hotel - AJ	Camping	RT - VV	CH - G - M	Restaurant
Conseillé	Conseillé	Conseillé	Conseillé	Conseillé

Hotel - AJ	Camping	RT - VV	CH - G - M	Restaurant
Conseillé	Conseillé	Conseillé	Conseillé	Conseillé

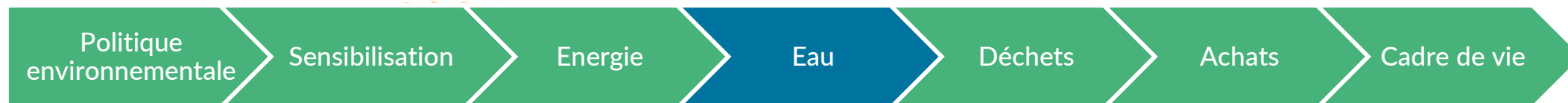
Hotel - AJ	Camping	RT - VV	CH - G - M	Restaurant
Conseillé	Conseillé	Conseillé	Conseillé	Conseillé



Gestion de l'eau

- Préservation de la ressource
- Robinetterie et équipements
- Arrosage

Hôtel Auberge de Jeunesse	Camping	Résidence de Tourisme Village Vacances	Chambres d'hôtes Gîtes Meublés de tourisme	Restaurants
14 critères Impératifs 5 critères conseillés	14 critères Impératifs 5 critères conseillés	14 critères Impératifs 5 critères conseillés	11 critères Impératifs 5 critères conseillés	10 critères Impératifs 2 critères conseillés





Préservation de la ressource

- **Conformité de votre établissement en matière de réglementation sur la distribution , la collecte et le traitement de l'eau**
 - Assainissement collectif : facture d'eau
 - Assainissement non collectif : attestation SPANC + vidange de la fosse septique annualisée
- **Installation système de récupération graisses cuisine professionnelles**
- **Suivi des consommations mensuelles et bilan annuel**

Hotel - AJ	Camping	RT - VV	CH - G - M	Restaurant
Impératif	Impératif	Impératif	Impératif	Impératif

Hotel - AJ	Camping	RT - VV	CH - G - M	Restaurant
Impératif	Impératif	Impératif		Impératif

Hotel - AJ	Camping	RT - VV	CH - G - M	Restaurant
Impératif	Impératif	Impératif	Impératif	Impératif

MES INDICATEURS

Les données que vous saisissez ici permettent de mieux mesurer votre impact environnemental et de benchmarker votre établissement.

Configuration

Je désire afficher ma consommation :

Pour chaque mois ☒

Par nuitée / par couvert ☐

Unité de consommation de gaz

☒ kWh ☐ m3

2021

Importer mes données

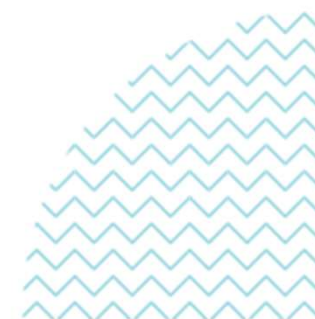
Aucun fichier sélectionné.

[Télécharger le modèle d'import du fichier](#)

Consommation d'eau

☐ Consommation d'énergie

☐ Volume de déchet





Préservation de la ressource

- **Un compteur d'eau par arrivée d'eau**

- Source, puit, forage ...

Hotel - AJ	Camping	RT - VV	CH - G - M	Restaurant
Impératif	Impératif	Impératif	Impératif	

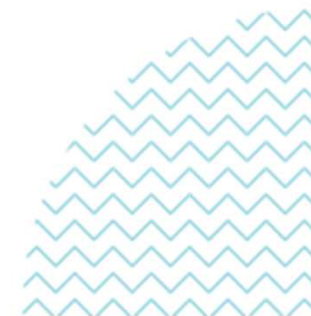
- **Installation de compteur divisionnaire**

Hotel - AJ	Camping	RT - VV	CH - G - M	Restaurant
Conseillé	Conseillé	Conseillé	Conseillé	Conseillé

- **Stockage des produits piscine et produits d'entretien**

- Local fermé
- Bacs de rétention
- Produits ménagers entamés, produits porteurs d'un logo danger (entamés ou non)
/!\ pour les piscines, bien mettre sur 2 bacs distincts le chlore et le pH qui sont incompatibles

Hotel - AJ	Camping	RT - VV	CH - G - M	Restaurant
Impératif	Impératif	Impératif	Impératif	Impératif





Préservation de la ressource

- **Lave-vaisselle et lave-linge économes en eau & énergie**
- **Poubelle présente dans chaque WC**
- **Récupération d'eau de pluie**
 - Arrosage, nettoyage
 - Alimentation machine à laver/ WC
- **Récupération des eaux grises après traitement**
- **Utilisation de solution alternative au chlore**
 - Contactez l'ARS

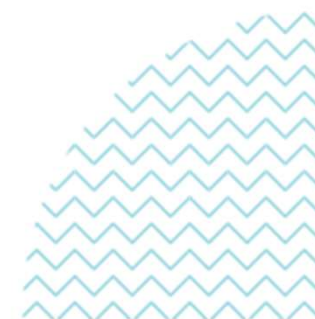
Hotel - AJ	Camping	RT - VV	CH - G - M	Restaurant
Impératif	Impératif	Impératif		Impératif

Hotel - AJ	Camping	RT - VV	CH - G - M	Restaurant
Impératif	Impératif	Impératif	Impératif	Impératif

Hotel - AJ	Camping	RT - VV	CH - G - M	Restaurant
Conseillé	Conseillé	Conseillé	Conseillé	Conseillé

Hotel - AJ	Camping	RT - VV	CH - G - M	Restaurant
Conseillé	Conseillé	Conseillé	Conseillé	Conseillé

Hotel - AJ	Camping	RT - VV	CH - G - M	Restaurant
Conseillé	Conseillé	Conseillé	Conseillé	Conseillé





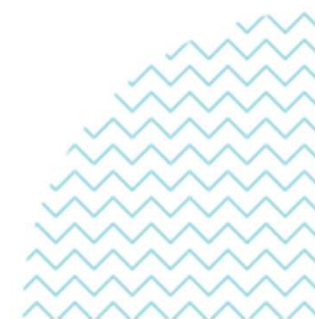
Robinetterie et équipements

- **Débit des robinets inférieur ou égal à 8l/min**
 - 75% au moins (HAJ – C- RT VV – R)
 - La totalité (Gîtes et Chambres d'hôtes)
- **75% des robinets ont un débit inférieur à 5l/min**
- **Débit des douches inférieur ou égal à 9l/min**
 - 75% au moins (HAJ – C- RT VV)
 - La totalité (Gîtes et Chambres d'hôtes)

Hotel - AJ	Camping	RT - VV	CH - G - M	Restaurant
Impératif	Impératif	Impératif	Impératif	Impératif

Hotel - AJ	Camping	RT - VV	CH - G - M	Restaurant
Conseillé	Conseillé	Conseillé	Conseillé	Conseillé

Hotel - AJ	Camping	RT - VV	CH - G - M	Restaurant
Impératif	Impératif	Impératif	Impératif	





Robinetterie et équipements

- Débit de 50% au moins des chasses d'eau inférieur ou égal à 6L ou double chasse

- Réglage flotteur
- Ecoplaquette
- Bouteille dans la chasse d'eau
- + prévoir le remplacement des installations

Hotel - AJ	Camping	RT - VV	CH - G - M	Restaurant
Impératif	Impératif	Impératif	Impératif	Impératif

- Urinoirs fonctionnant avec un dispositif d'économiseur d'eau ou sans eau

Hotel - AJ	Camping	RT - VV	CH - G - M	Restaurant
Impératif	Impératif	Impératif	Impératif	Impératif

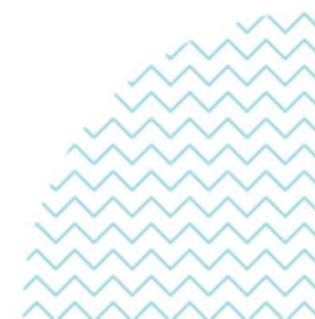
- Détection de fuites

Hotel - AJ	Camping	RT - VV	CH - G - M	Restaurant
Impératif	Impératif	Impératif		Impératif

- Lave vaisselle utilisant moins de 3,5 L par charge ou panier

- Gamme professionnelle

Hotel - AJ	Camping	RT - VV	CH - G - M	Restaurant
Impératif	Impératif	Impératif	Impératif	





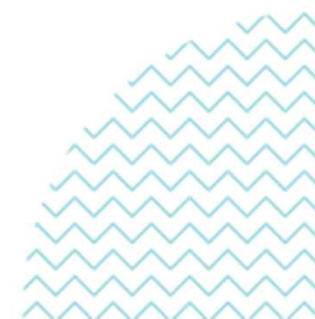
Arrosage



Limitier sa consommation en eau

Hotel - AJ	Camping	RT - VV	CH - G - M	Restaurant
Impératif	Impératif	Impératif	Impératif	

- Arrosage raisonné & formation de la personne en charge de l'entretien des espaces verts





Gestion des déchets

- Tri des déchets
- Réduction des déchets

Hôtel Auberge de Jeunesse	Camping	Résidence de Tourisme Village Vacances	Chambres d'hôtes Gîtes Meublés de tourisme	Restaurants
12 critères Impératifs 4 critères conseillés	14 critères Impératifs 2 critères conseillés	14 critères Impératifs 2 critères conseillés	8 critères Impératifs 6 critères conseillés	12 critères Impératifs 4 critères conseillés





Tri des déchets

- Tri sélectif pour au moins 6 catégories de déchets :

- **Emballages recyclables** : plastiques, métal, papier, carton
- Verre
- Bois (si palettes : reprise fournisseur ou déchetterie)

Hotel - AJ	Camping	RT - VV	CH - G - M	Restaurant
Impératif	Impératif	Impératif	Impératif	Impératif



- Depuis 2021 - directive « 7 flux » : fraction minérale et déchets de plâtre
- A partir de janvier 2025 : tri des déchets textiles

- Gestion des déchets dangereux de façon appropriée

Tri, stockage, transport et élimination

Hotel - AJ	Camping	RT - VV	CH - G - M	Restaurant
Impératif	Impératif	Impératif	Impératif	Impératif





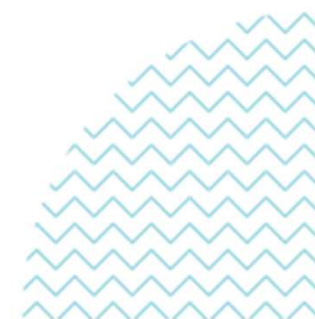
Tri des déchets

- Si collecte par votre collectivité locale :
fréquence et nombre de conteneurs suffisants
- Si collecte par votre collectivité locale absente
ou insuffisante : solutions alternatives en place
et suffisantes (prestataire, apport volontaire)
- Mesure ou estimation du poids ou volume de
déchets

Hotel - AJ	Camping	RT - VV	CH - G - M	Restaurant
Impératif	Impératif	Impératif	Impératif	Impératif

Hotel - AJ	Camping	RT - VV	CH - G - M	Restaurant
Impératif	Impératif	Impératif	Impératif	Impératif

Hotel - AJ	Camping	RT - VV	CH - G - M	Restaurant
Impératif	Impératif	Impératif	Conseillé	Conseillé





Tri des déchets

- Permettre aux clients de trier leurs déchets :
OM, emballages recyclables, verre
C – RT/VV : Chambre ou locatif
HAJ : poubelles de dimension suffisantes
et lieux stratégiques et de passage.

Hotel - AJ	Camping	RT - VV	CH - G - M	Restaurant
Impératif	Impératif	Impératif	Impératif	-

- Identification des points de tri et affichage des consignes de tri claires, incitatives et visibles

Hotel - AJ	Camping	RT - VV	CH - G - M	Restaurant
Impératif	Impératif	Impératif	Impératif	-



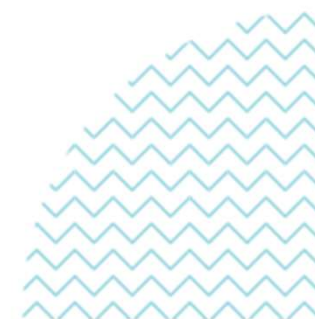
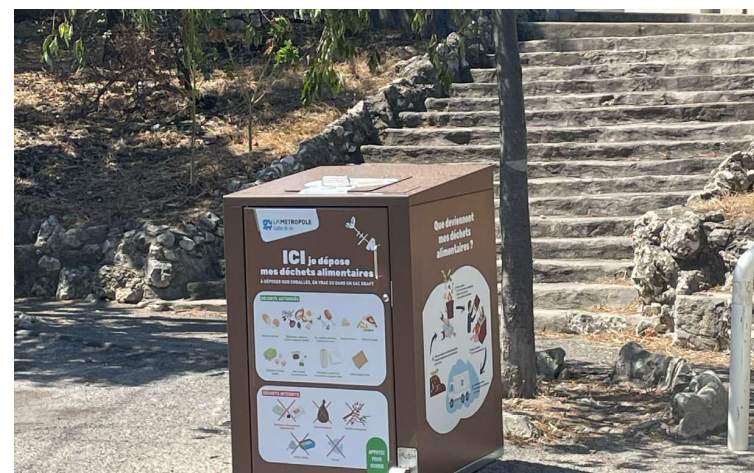


Tri des déchets

- Valorisation des biodéchets



Hotel - AJ	Camping	RT - VV	CH - G - M	Restaurant
Impératif	Impératif	Impératif	Impératif	Impératif





Réduction des déchets

- **Maximum 5 typologies de produits en emballage individuel dans vos points de restauration (PDJ, restaurant, roomservice)**

- Boissons chaudes : café, thé, chocolat chaud.
- Boissons froides non alcoolisées : jus de fruit, boissons végétales, etc.
- Boissons alcoolisées : bière, vin, cocktail, liqueur, digestif, etc.
- Miel, sirop d'érable, sirop d'agave
- Confitures, gelées et pâtes à tartiner
- Condiments : sucre, sel, poivre, sauces, etc.
- Produits laitiers : fromage, yaourt, etc.
- Compotes
- Beurre
- Produits de boulangerie : viennoiseries, gâteaux, pains, etc.
- Céréales et graines,
- Fruits et légumes,
- Charcuterie et viande,
- Poisson et produits de la mer,
- Volaille et ovoproduits.

Hotel - AJ	Camping	RT - VV	CH - G - M	Restaurant
Impératif	Impératif	Impératif	Impératif	Impératif



- **Suppression de la vaisselle jetable hors cas particulier** vente à emporter, les paniers-repas et la consommation en bord de piscine

Hotel - AJ	Camping	RT - VV	CH - G - M	Restaurant
Impératif	Impératif	Impératif	Impératif	Impératif



Réduction des déchets

- Limitation des impressions et des brochures

- Facture numérique
- Flyers consultables à l'accueil

Hotel - AJ	Camping	RT - VV	CH - G - M	Restaurant
Impératif	Impératif	Impératif	Impératif	Impératif

- Initiatives pour limiter le gaspillage alimentaire

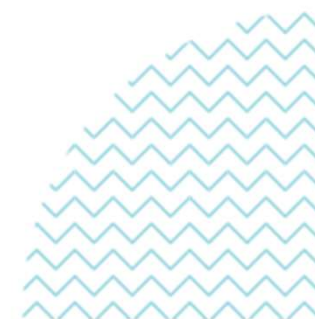
- Portion petite et grande faim
- Cuisine zéro déchet
- Bon stockage des denrées

Hotel - AJ	Camping	RT - VV	CH - G - M	Restaurant
Impératif	Impératif	Impératif	Impératif	Impératif

- Proposer de l'eau en carafe

- Solution d'eau du robinet filtrée, fontaines, ...

Hotel - AJ	Camping	RT - VV	CH - G - M	Restaurant
Impératif	Impératif	Impératif	Impératif	Impératif





Tri des déchets

- Produits d'accueil en grand conditionnement (éco-pompes)

Plateau d'accueil : emballages papier, carton, kraft seulement (pas de plastique) pour les H-AJ-RT-VV



Hotel - AJ	Camping	RT - VV	CH - G - M	Restaurant
Impératif	Impératif	Impératif	Conseillé	-

- Produits d'accueil uniquement sur demande

Hotel - AJ	Camping	RT - VV	CH - G - M	Restaurant
Conseillé	Conseillé	Conseillé	Conseillé	-

- Définition d'une politique d'achat durable pour la réduction des déchets

Hotel - AJ	Camping	RT - VV	CH - G - M	Restaurant
Conseillé	Conseillé	Conseillé	Conseillé	Impératif



Achats Responsables

- Alimentation (achats et offre alimentaires)
- Entretien
- Autres achats

Hôtel Auberge de Jeunesse	Camping	Résidence de Tourisme Village Vacances	Chambres d'hôtes Gîtes Meublés de tourisme	Restaurants
10 critères impératifs 8 critères conseillés	10 critères impératifs 8 critères conseillés	10 critères impératifs 8 critères conseillés	10 critères impératifs 9 critères conseillés	11 critères impératifs 9 critères conseillés





Alimentation

- **Hébergements : 5 produits alimentaires bio/locaux de saison/issus du commerce équitable**
Restaurants : 2/3 des produits

Boissons chaudes : café, thé, chocolat chaud
Boissons froides non alcoolisées : jus de fruit, boissons végétales, etc.
Boissons alcoolisées : bière, vin, cocktail, liqueur, digestif, etc.
Miel, sirop d'érable, sirop d'agave
Confitures, gelées et pâtes à tartiner
Condiments : sucre, sel, poivre, sauces, etc.
Produits laitiers (lait animal ou végétal) : fromage, yaourt, etc.
Compotes

Beurre
Produits de boulangerie : viennoiseries, gâteaux, pains, etc.
Céréales et graines,
Fruits et légumes,
Charcuterie et viande,
Poisson et produits de la mer,
Volaille et ovoproduits.

Hotel - AJ	Camping	RT - VV	CH - G - M	Restaurant
Impératif	Impératif	Impératif	Impératif	Impératif

- **Vous achetez et utilisez uniquement des volailles et œufs de plein air et/ou bio**

Hotel - AJ	Camping	RT - VV	CH - G - M	Restaurant
Conseillé	/	/	/	Impératif

- **Pas d'espèce menacée à la carte des points de restauration**

Classement de l'UICN : Pas d'espèces vulnérables (VU), en danger (EN) ni en danger critique (CR), éviter également les espèces quasi menacées (NT) de préférence

Hotel - AJ	Camping	RT - VV	CH - G - M	Restaurant
Impératif	Impératif	Impératif	Impératif	Impératif



Alimentation

- **1 menu végétarien ou vegan à la carte**

Attention à l'équilibre des plats, ne pas juste prévoir d'enlever la viande d'un plat

Hotel - AJ	Camping	RT - VV	CH - G - M	Restaurant
Impératif	Impératif	Impératif	Impératif	Impératif

- **3 initiatives pour une alimentation durable**

- 100% de produits de la mer avec label de durabilité,
- 100% de produits carnés avec label de durabilité
- 25% de plats principaux végétariens
- 1 plat principal vegan

- 50% de tous les produits qui sont bio, issus du commerce équitable et/ou locaux et de saison

Hotel - AJ	Camping	RT - VV	CH - G - M	Restaurant
Conseillé	Conseillé	Conseillé	Conseillé	/



Alimentation

- **Valorisation des actions sur le menu**

Indication des produits bio, locaux, des plats végétariens, vegan... sur le menu ou au buffet

Hotel - AJ	Camping	RT - VV	CH - G - M	Restaurant
Conseillé	Conseillé	Conseillé	Conseillé	/

- **Produits faits maison au petit-déjeuner**

Confitures, brioche, pâtes à tartiner...

Hotel - AJ	Camping	RT - VV	CH - G - M	Restaurant
/	/	/	Conseillé	/

SALADE DE TOURAINE 13 €

Salade verte au Rillons du pays, tomates en quartier, fromage de chèvre en dés

Green salad with "Rillons" (pork), tomatoes, goat cheese



SALADE DU JARDIN 9,5 €

Salade verte, carottes râpées, tomates, maïs, olives, graines de courges

Green salad, grated carrots, fresh tomatoes, corn, olives, pumpkin seeds



SALADE DES ABEILLES DU RIVAU 12 €

Salade verte, fromage de chèvre, amandes grillées au miel du Rivau, poivrons marinés

Rivau, poivrons marinés

Green salad, goat cheese, honey glazed almonds, marinated peppers





Alimentation

- **100% des produits de la mer durables**

MSC, ASC, Artysanal, Pêche durable ou bio

- **100% des produits carnés durables**

Bio équitable en France, Demeter, Nature & Progrès, Soil Association Organic ou Agriculture Biologique

Hotel - AJ	Camping	RT -VV	CH - G - M	Restaurant
/	/	/	/	Conseillé

Hotel - AJ	Camping	RT -VV	CH - G - M	Restaurant
/	/	/	/	Conseillé





Alimentation

- **25% des plats principaux sont végétariens**

Plats équilibrés : légumineuses, légumes, céréales...

Hotel - AJ	Camping	RT -VV	CH - G - M	Restaurant
/	/	/	/	Conseillé

- **1 plat principal vegan**

Vegan = Sans protéine animale (lait animal, graisses animales, œufs...). Attention à l'équilibre de l'assiette pour éviter les carences!

Hotel - AJ	Camping	RT -VV	CH - G - M	Restaurant
/	/	/	/	Conseillé





Entretien

- **Produits d'entretien labellisés**

75% pour les restaurants,
100% pour les hébergements (mais 75% en cuisine)

Ecocert, Ecolabel Européen, Ange bleu, Nature et Progrès, NF environnement, Nordic Swan, Sustainable cleaning, Ecogarantie

Hotel - AJ	Camping	RT -VV	CH - G - M	Restaurant
Impératif	Impératif	Impératif	Impératif	Impératif

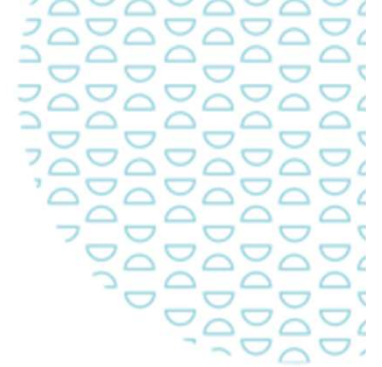
- **Désinfection non chimique ou porteuses d'un label écologique**

Hotel - AJ	Camping	RT -VV	CH - G - M	Restaurant
Impératif	Impératif	Impératif	Impératif	Impératif





Entretien



- **Alternatives au nettoyage chimique**

Savon noir, bicarbonate de soude, vinaigre blanc, nettoyage vapeur...

Hotel - AJ	Camping	RT -VV	CH - G - M	Restaurant
Conseillé	Conseillé	Conseillé	Conseillé	Conseillé

- **Produits d'entretien concentrés avec centrale de dilution**

1 produit pour les petits établissements, la majorité pour les grands

Hotel - AJ	Camping	RT -VV	CH - G - M	Restaurant
Conseillé	Conseillé	Conseillé	Conseillé	Conseillé

- **Entretien du linge local et durable**

Moins de 100 km, et durabilité : produits utilisés labellisés, équipement économe en eau et énergie...

Hotel - AJ	Camping	RT -VV	CH - G - M	Restaurant
Conseillé	Conseillé	Conseillé	Conseillé	Conseillé



Autres achats

- **Information aux fournisseurs et sous-traitants**

Courrier d'info : description démarche,
encouragement à l'engagement
Recherche active de fournisseurs engagés

Hotel - AJ	Camping	RT -VV	CH - G - M	Restaurant
Impératif	Impératif	Impératif	Impératif	Impératif

- **Politique d'achat durable**

Formalisation : Ambition chiffrée dans le temps,
pour tous achats. Personnel informé. Tous les 3 ans

Hotel - AJ	Camping	RT -VV	CH - G - M	Restaurant
Impératif	Impératif	Impératif	Conseillé	Impératif





Autres achats

- **Papier éco-labellisé ou produit par une structure à dimension sociale**

FSC, PEFC, Ecolabel Européen, Ange Bleu...

ESAT ou autre

Papier 100% recyclé non désencré et non blanchi au chlore si possible (TCF, TEF ; APUR)

Imprim'vert pour impression

- **Essuie-mains, papier toilette et serviettes en papier éco-labellisés ou non-chlorés**

EE, FSC, PEFC, Ange Bleu, TCF, TEF. Papier recyclé

Hotel - AJ	Camping	RT -VV	CH - G - M	Restaurant
Impératif	Impératif	Impératif	Impératif	Impératif

Hotel - AJ	Camping	RT -VV	CH - G - M	Restaurant
Impératif	Impératif	Impératif	Impératif	Impératif





Autres achats

- **Produits d'accueil éco-labellisés ou locaux**

Nature & Progrès, Ecocert, Cosmèbio, EE, Nature pour cosmétiques,...

Locaux de saison, AB, Max Havelaar, Demeter, N&P, Bio Cohérence... pour alimentaire

- **Biens durables éco-labellisés, en matériaux recyclés, de 2de main ou revalorisés en fin d'usage**

2 types de biens

Textiles : Ecocert, Eko-skal, BioRe, GOTS..., Equitable Ecocert, Max Havelaar... Lin ou bambou

Hotel - AJ	Camping	RT -VV	CH - G - M	Restaurant
Conseillé	Conseillé	Conseillé	Impératif	/

Hotel - AJ	Camping	RT -VV	CH - G - M	Restaurant
Conseillé	Conseillé	Conseillé	Conseillé	/





Autres achats

- **Mise en œuvre d'initiatives durables pour travaux et fonctionnement quotidien**

Hbgts : Mobilier issu de forêts gérées durablement ; Récupération de matériaux ; construction et artisanat traditionnels ; peintures et vernis écologiques

Restaurants : matériaux écologiques utilisés pour travaux ; utilisation d'éléments de la culture et du savoir-faire locaux ; 75% de biens durables nouvellement acquis éco-labellisés ; Réutiliser ses biens durables, ou en avoir de 2de main

Hotel - AJ	Camping	RT -VV	CH - G - M	Restaurant
Conseillé	Conseillé	Conseillé	Conseillé	Conseillé

- **Savon éco-labellisé, sans conditionnement individuel plastique, et si possible local**

EE, Ecocert, Nature&progrès

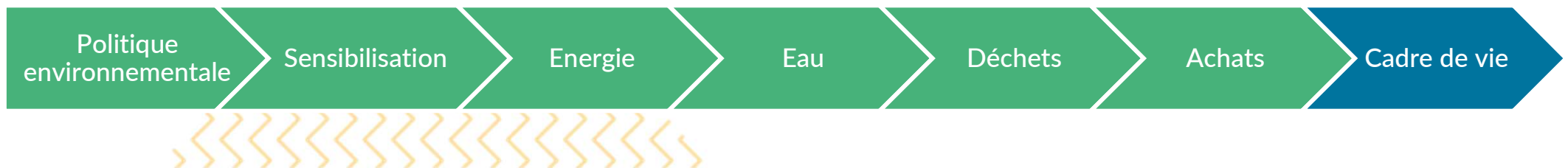
Hotel - AJ	Camping	RT -VV	CH - G - M	Restaurant
/	/	/	/	Impératif



Cadre de vie

- Intérieur
- Espaces extérieurs

Hôtel Auberge de Jeunesse	Camping	Résidence de Tourisme Village Vacances	Chambres d'hôtes Gîtes Meublés de tourisme	Restaurants
4 critères Impératifs 3 critères conseillés	4 critères Impératifs 4 critères conseillés	4 critères Impératifs 4 critères conseillés	3 critères Impératifs 4 critères conseillés	2 critères Impératifs 5 critères conseillés





Intérieur

- Tabagisme interdit dans 75% des locatifs

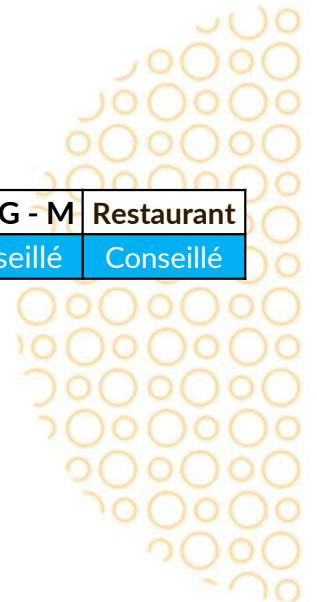
Hotel - AJ	Camping	RT - VV	CH - G - M	Restaurant
Impératif	Impératif	Impératif	Impératif	-

- Limitation de l'usage de parfum / préférence pour l'aération naturelle

Hotel - AJ	Camping	RT - VV	CH - G - M	Restaurant
Conseillé	Conseillé	Conseillé	Conseillé	Conseillé

- Contrôle régulier de la qualité de l'air intérieur

Hotel - AJ	Camping	RT - VV	CH - G - M	Restaurant
Conseillé	Conseillé	Conseillé	Conseillé	Conseillé





Espaces extérieurs

- Non utilisation de pesticide et engrais chimiques

- > exception pour les nids de guêpes ou frelons à proximité des locatifs
- > privilégier les alternatives naturelles

Hotel - AJ	Camping	RT - VV	CH - G - M	Restaurant
Impératif	Impératif	Impératif	Impératif	Impératif

- Les tondeuses à gazon nouvellement acquises ont un moindre impact sur l'environnement.

Hotel - AJ	Camping	RT - VV	CH - G - M	Restaurant
Impératif	Impératif	Impératif	Impératif	Impératif

- L'établissement a un jardin potager ou un jardin de plantes aromatiques locales

Hotel - AJ	Camping	RT - VV	CH - G - M	Restaurant
-	-	-	-	Conseillé



Espaces extérieurs

- 2 initiatives pour la protection de la biodiversité

Hotel - AJ	Camping	RT - VV	CH - G - M	Restaurant
Impératif	Impératif	Impératif	Conseillé	Conseillé

- Existence d'un jardin, potager ou plantation d'herbes aromatiques
- Végétalisation ou ensauvagement des lieux : au moins 20% de la superficie de l'établissement gérée en vue d'accueillir la faune et la flore sauvage
- Création ou entretien de zones de biodiversité en faveur des pollinisateurs
- Installation de nichoirs, hôtels à insectes, ruches, doit être avec conseil ou expertise d'organismes spécialisés
- Protection active de la biodiversité locale en limitant la lumière et le bruit, doit être avec conseil ou expertise d'organismes spécialisés
- Action de sensibilisation (fresque de la biodiversité, exposition, conférence...)
- Soutien d'associations de protection de la biodiversité et promotion de leurs actions (prêt de salles...)
- Lutte active contre la prolifération des espèces de faune et/ou de flore envahissantes en lien avec un organisme spécialisé dans ces actions



Espaces extérieurs

- Encourager à limiter les déplacements en voiture dans l'établissement pour les clients et les fournisseurs (+ couper le moteur)
- Les membres du personnel se déplacent à l'intérieur de l'établissement autrement qu'en véhicule à moteur
- L'établissement privilégie la mobilité non-motorisée ou utilise des véhicules motorisés écologiques

Hotel - AJ	Camping	RT - VV	CH - G - M	Restaurant
Conseillé	Conseillé	Conseillé	Conseillé	-

Hotel - AJ	Camping	RT - VV	CH - G - M	Restaurant
-	Conseillé	Conseillé	-	-

Hotel - AJ	Camping	RT - VV	CH - G - M	Restaurant
-	-	-	-	Conseillé

Merci !
Il n'y a plus une
goutte à perdre !



**Candidatez dès
à présent au label
Clef Verte !**

