

SAINT-LÉONARD territoire **DE NOBLAT**

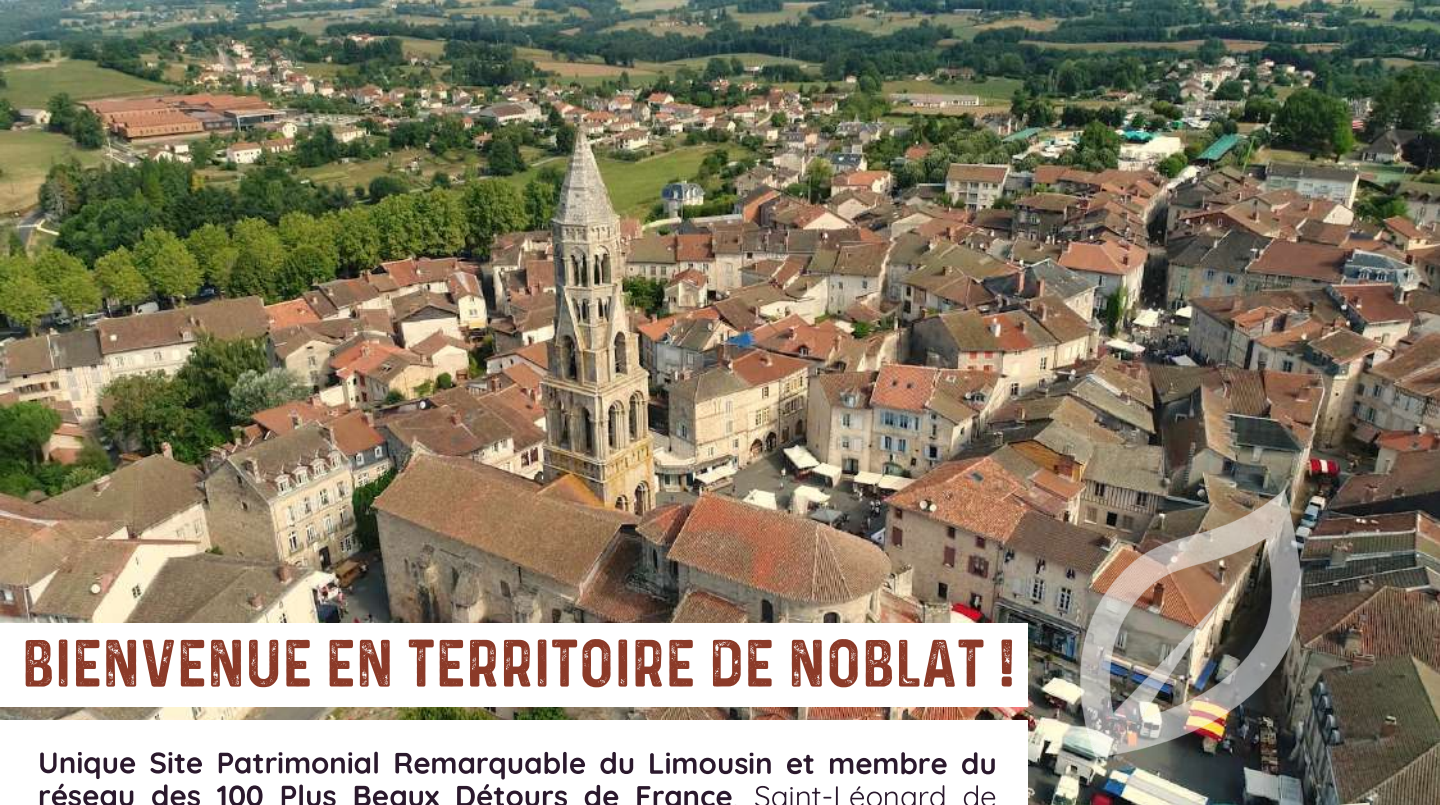
Entre Limoges, Vassivière et Aubusson

2026

GROUPE




Office de
Tourisme
de **NOBLAT**



BIENVENUE EN TERRITOIRE DE NOBLAT !

Unique Site Patrimonial Remarquable du Limousin et membre du réseau des 100 Plus Beaux Détours de France, Saint-Léonard de Noblat est une étape importante sur les **Chemins de Saint-Jacques**.

Forte de son **patrimoine** et de ses **savoir-faire** ancestraux résolument modernes, au cœur d'un territoire riche d'une **offre ancrée et locale**, idéalement située entre Limoges et le Lac de Vassivière, c'est une destination incontournable pour vos voyages en groupe !

 Native de Saint-Léonard de Noblat et passionnée de ma région, je souhaite partager mes coups de cœur et construire avec vous un séjour sur mesure, adapté à vos besoins !

Sylvie VANTAN
05 55 56 25 06 - s.vantan@ccnoblat.fr



NOS ENGAGEMENTS

1 NOUS, EXPERTS LOCAUX...
Originaires et amoureux de notre région, nous sélectionnons pour vous le meilleur de notre destination !

2 DES TARIFS NÉGOCIÉS,
UN SERVICE SANS COMMISSION
Grâce à notre réseau de partenaires, vous bénéficiez de tarifs groupes ou forfaitaires négociés. Notre service d'organisation est sans commission.

3 NOUS VOUS SIMPLIFIONS LA VIE !
À votre service, pour des démarches simplifiées. Organisez en toute sérénité !

4 ÉCO-RESPONSABILITÉ
Nous travaillons avec des acteurs locaux, respectueux de leur environnement et des pratiques sociales. Cette brochure est d'ailleurs imprimée uniquement à la demande !



BROCHURE CLIQUABLE !!

N'hésitez pas à cliquer sur les liens précédés de l'icône ci à droite, ils vous dirigeront vers les contenus en ligne !





COMMENT VENIR ?



1h30 de Châteauroux

2h15 de Poitiers

2h30 de Clermont-Ferrand

3h de Toulouse et de Bordeaux

4h de Nantes et de Paris



Gare ferroviaire grandes lignes Limoges Bénédictins

Gare TER Saint-Léonard – Ligne 26 (Limoges/Ussel)



Aéroport Limoges Bellegarde

LE TERRITOIRE DE NOBLAT



SOMMAIRE

p3

COMMENT VENIR ?

Une destination riche et accessible.

p4

LOCALISEZ VOS LIEUX DE VISITE

Pour une organisation au top !

p5 à 10

LES SITES À DÉCOUVRIR

Patrimoine, savoir-faire, gastronomie...

p11

INSPIRATION

Faites votre sélection en fonction de la taille du groupe

p12

SPÉCIALE ROAD TRIP

Osez le détour à moto, en camping-car ou en voitures de collection !

p13

NOS RESTAURANTS

Pour une pause gastronomique



Site UNESCO



Randonnées, VTT



Terra-Aventura



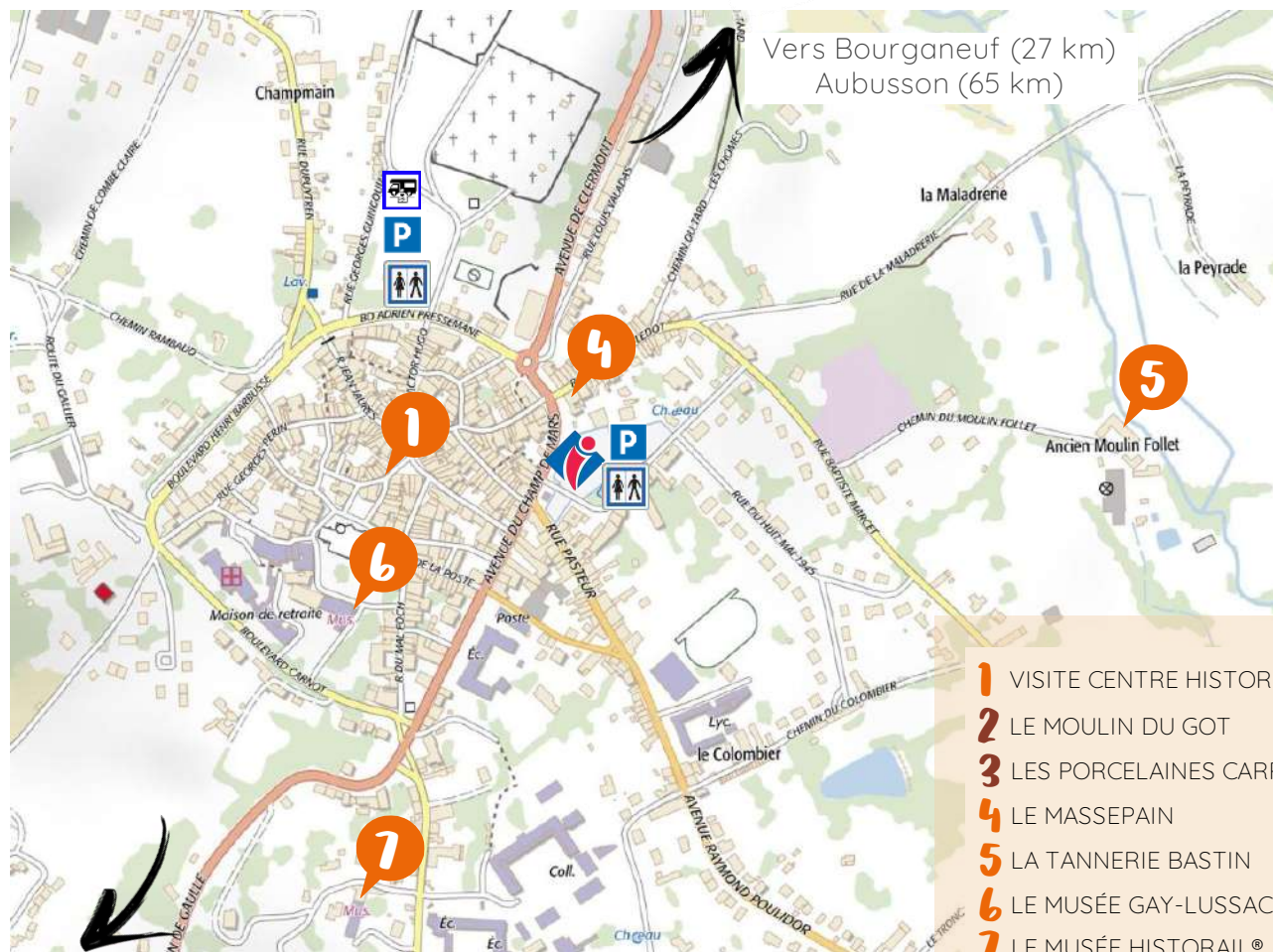
Piscine / baignade



Musées, sites de visite



Savoir-faire
(porcelaine, galeries d'art)



- 1 VISITE CENTRE HISTORIQUE
- 2 LE MOULIN DU GOT
- 3 LES PORCELAINES CARPENET
- 4 LE MASSEPAIN
- 5 LA TANNERIE BASTIN
- 6 LE MUSÉE GAY-LUSSAC
- 7 LE MUSÉE HISTORAIL®
- 8 LES VIGNES DU REPAIRE
- 9 LES PIERRES INITIATIVES

Vers Limoges
(23 km)

Saint-Junien
(53 km)



VISITE PATRIMOINE

Le plus beau clocher roman du Limousin domine cette cité médiévale où les reliques de saint Léonard ont attiré les pèlerins de toute l'Europe pendant des siècles.

La collégiale est le seul monument de l'ex-région Limousin inscrit au patrimoine mondial de l'UNESCO au titre des Chemins de Saint-Jacques-de-Compostelle en France.

Unique Site Patrimonial Remarquable (ex-Secteur Sauvegardé) du Limousin, labellisée Ville et Métiers d'Art et Plus Beaux Détours de France, partez à la découverte des trésors cachés de la cité des Miaulétous.



SAINT-LEONARD DE NOBLAT

Visite ville et collégiale - PAH



SAINT-LEONARD DE NOBLAT

Visite ville et collégiale - CSSL

Visite guidée en compagnie d'un guide-conférencier du Pays d'art et d'histoire de Monts et Barrages en Limousin, agréé par le Ministère de la Culture.



Du lundi au vendredi *

* Suivant la disponibilité des guides



Visite : 1h30



Groupes jusqu'à 20 pers. : 120€ (forfait)
Groupes de 20 pers. et plus : 6€/pers.



www.pahmontsetbarrages.fr

Visite guidée en compagnie d'un guide bénévole de l'Association Connaissance et Sauvegarde de Saint-Léonard.



Du lundi au dimanche *

* Suivant la disponibilité des guides



Visite : 1h30



Groupes -10 pers.* : 50€ (forfait)
Groupes de 11 à 25 pers. : 5€/pers.
* 6 pers. minimum



<https://connaissancedestleonard.com/>



LE MOULIN DU GOT

Papier fait-main et imprimerie à la française !



Ce moulin, construit au XV^e siècle, est le dernier moulin à papier du Limousin encore en activité.

La visite permet de découvrir la fabrication artisanale de papiers d'art, papiers fantaisie à base de légumes et autres végétaux... et une imprimerie typographique où sont réalisés des livres, gravures ou des faire-part.

C'est aussi l'occasion de mettre les mains à la pâte, d'échanger avec des passionnés et d'apprécier le travail de transmission de savoir-faire !

Fin 2024, l'activité « papier fait-main » du Moulin du Got a été inscrite sur la liste nationale du Patrimoine Culturel Immatériel !



Expo 2026 !



**Patrimoine
Culturel
Immatériel
en France**
connaître, pratiquer, transmettre



Du mardi au dimanche



Visite : 1h à 2h



> Du mardi au vendredi et samedi après-midi :

Groupes jusqu'à 15 pers. : 10€/pers. (si créneau grand public) ou 135€ (forfait)
Groupes de 16 pers. et plus : 9€/pers.

> Du samedi matin, dimanche et jour férié :

Groupes de 10 à 20 pers. : 180€ (forfait)
Groupes de 21 pers. et plus : 9€/pers.



www.moulindugot.com

Situé à 3,5km du bourg
Boutique
Accessible PMR

PORCELAINE CARPENET

... ou les secrets du kaolin



Poussez les portes de cette entreprise familiale et artisanale, installée depuis plus d'un demi-siècle à Saint-Léonard de Noblat.

Lors de la visite, vous découvrez les différentes étapes de la fabrication d'une pièce en porcelaine, de la matière première au produit fini, grâce au circuit aménagé dans l'usine.

Le modelage, où la créativité est mère, le coulage où la matière se fond au moule, l'émaillage après cuisson à 980°, la seconde cuisson dans le grand four et enfin la décoration laissée à la main technique des artisans créateurs !



Entreprise
du Patrimoine
Vivant



Du lundi au vendredi*

**Le samedi à titre exceptionnel*



Visite : 1h à 2h (fonction nb pers.*)

**Le groupe peut être scindé en plusieurs sous-groupes*



Groupes jusqu'à 60 pers. et + : 3€/pers.
Enfants de 0 à 12 ans : gratuit



www.porcelainecarpenet.fr

Situé à 2,5km du bourg
Boutique
Accessible PMR



LA TANNERIE BASTIN

l'action du tan et du temps



En compagnie d'un guide-conférencier du Pays d'art et d'histoire de Monts et Barrages, venez découvrir in situ les étapes de la transformation de la peau en cuir.

La tannerie Bastin produit selon des méthodes naturelles et anciennes les cuirs nécessaires à la fabrication des semelles des chaussures J.M. Weston, chausseur Limougeaud de tradition depuis 1891, de renommée internationale et unique chausseur à posséder sa propre tannerie végétale de cuir à semelle.

Ici, observez les gestes rares des artisans qui œuvrent à la transformation de ces peaux, avec le concours du temps et du tan...



Entreprise
du Patrimoine
Vivant



Du lundi au vendredi



Visite : 1h30



Groupes jusqu'à 15 pers.* : 100€ (forfait)

**Pour des raisons de sécurité ce nombre ne peut être dépassé simultanément*



<https://tannerie-bastin.com/>

Accès à pied depuis
l'Office de Tourisme,
à 600m





LE MUSEE GAY-LUSSAC

Lois de physique et de chimie



LE MUSEE HISTORAIL®

Miniatures et grandes voies

Entrez dans le seul musée dédié au savant, né à Saint-Léonard-de-Noblat en 1778 (sa maison natale située à proximité est aujourd'hui Maison d'Hôtes).

Chimiste, physicien, homme de la société civile et député, il a joué un rôle essentiel dans l'étude des gaz, la mise en place du modèle de l'atome...

Véritable immersion au cœur du XIX^{ème} siècle, découvrez l'histoire de sa vie, de ses parcours d'homme de science et d'homme politique.

De nombreux instruments scientifiques issus de son laboratoire balisent le parcours muséographique.



Du lundi au dimanche*

*Excepté les 14 juillet et 15 août



Visite guidée : 1h30

Visite et expériences : 2h



Groupes jusqu'à 30 pers. :

Visite guidée : 5€/pers.*

*Dimanche et jours fériés : 6€/pers.

Visite et expériences : 6€/pers.



www.tourisme-noblat.org



Du lundi au dimanche



Visite guidée : 1h à 2h*

Exposition et boutique : 30 min.

*si groupe de passionnés



Groupes de 5 à 10 pers. :

8€/ad., 5€/enf. (6 à 18 ans), grat. -6ans

Groupes de 11 à 80 pers. :

6,50€/ad., 4€/enf. (6 à 18 ans), grat. -6ans



www.historail.org



Dans le bourg
Petite boutique et librairie
Muséographie bilingue
FR/GB



Situé à 300m du bourg
Places de parking à
proximité
Partiellement accessible
PMR



POUPOU, ETERNAL SECOND

... une vie de « poupoularité » !



LES PIERRES INITIATIVES

Notre facteur n'est pas Cheval

De l'endroit où Raymond Poulidor remporta sa première course à 18 ans au jardin du souvenir où il repose, parcourez la ville de cœur du champion cycliste et retracez sa vie au fil de lectures (biographies, presse sportive), en compagnie d'un guide-conférencier du Pays d'art et d'histoire de Monts et Barrages

Son enfance paysanne, sa passion du sport, son ascension, sa carrière professionnelle avec ses moments de gloire et ses profondes désillusions... tout ce qui a contribué à sa légende. Un retour aux heures glorieuses du cyclisme des années 1960-1970.



Du lundi au vendredi



Visite : 1h30



Groupes jusqu'à 20 pers. : 120€ (forfait)
Groupes de 20 pers. et plus : 6€/pers.



www.pahmontsetbarrages.fr



Du lundi au vendredi



Visite : 1h30



Groupes jusqu'à 20 pers. : 7€/pers.
Groupes à partir de 26 pers. : 6€/pers.



www.tourisme-noblat.org



Situé à 7 km de Saint-Léonard
Petite boutique
Expo de peintures réalisées
par le sculpteur

LES VIGNES DU REPAIRE

Patience et longueur de temps



Sur les hauteurs de la vallée du Tard, sur sa propriété du Repaire chargée d'histoire, Yves Hétier, passionné, devient viticulteur et plante, en 2011, 1 hectare de vignes.

Sur un terroir sablo-limoneux, 3 cépages (Pinot noir, blanc et Chenin) sont mis en terre. Quelques années de soins attentifs plus tard naît sa première production. Yves travaille de façon traditionnelle, sans produits chimiques de synthèse pour produire un vin naturel. Tout le processus est réalisé à la propriété : vendange manuelle, tri et pressage dans les chais, élevage en fûts de chêne (8 à 12 mois), mise en bouteille puis en vente.

Partagez les secrets de cette aventure et l'histoire oubliée de la vigne en Limousin en compagnie de Yves et son épouse, laissez-vous conter ce coin de campagne et terminez en dégustant les 3 vins de la propriété !

VISITE RÉSERVÉE AUX AMATEURS DE VIN



Du lundi au samedi + jours fériés



Visite dégustation : 1h30 à 2h



Groupes jusqu'à 15 pers. :
Visite et dégustation* : 10€/pers.

**Dégustation de vin et produits locaux*



Situé à 2km du bourg
Possibilité d'achats de
caisses sur place
Vin naturel



LE MASSEPAIN

Secret doré de Saint-Léonard



Découvrez la recette du Massepain, ce délicieux gâteau à base de poudre d'amandes, d'origine méditerranéenne, remonté vers la région grâce aux pèlerins de retour de Saint-Jacques-de-Compostelle.

Sa recette doit demeurer secrète et ne se transmet que de génération en génération de pâtissier !

C'est à la Pâtisserie - Salon de Thé Coignac, auprès de l'un des artisans pâtissiers de la ville, Grand Bayle de la Confrérie du Massepain, qu'il vous livrera quelques-uns de ses secrets avant que vous ne goûtiez à cette douce friandise !



Du lundi au samedi
+ dimanches et jours fériés*

**Selon disponibilité*



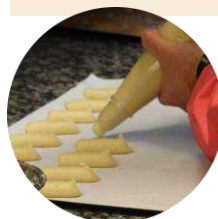
Visite : 1h



Groupes jusqu'à 30 pers. : gratuit
passage en boutique recommandé



<https://chocolaterie-coignac.fr>



Dans le centre historique
Boutique
Possibilités d'achats

INSPIRATIONS

VOTRE GROUPE SE COMPOSE DE ...



moins de 15 pers.

Visite de Saint-Léonard de Noblat et de la Collégiale avec quartier libre sur demande (p5)

Le Moulin du Got (p6)

La Porcelaine Carpenet (p7)

La Tannerie Bastin (p7)

Le Musée Gay-Lussac (p8)

Le Musée HistoRail (p8)

Les Pierres Initiatiques (p9)

Les Vignes du Repaire (p10)

Le massepain (p10)



De 15 à 30 pers.

Visite de Saint-Léonard de Noblat et de la Collégiale avec quartier libre sur demande (p5)

Le Moulin du Got (p6)

La Porcelaine Carpenet (p7)

Le Musée Gay-Lussac (p8)

Le Musée HistoRail (p8)

Les Pierres Initiatiques (p9)

Le massepain (p10)

La Tannerie Bastin (p7) *

Les Vignes du Repaire (p10) *

**En 2 groupes de 15 pers. en alternance*



De 30 à 60 pers.

Visite historique et gourmande de Saint-Léonard de Noblat avec quartier libre et dégustation du massepain. (p5)

Le Moulin du Got (p6)

La Porcelaine Carpenet (p7)

Le Musée Gay-Lussac (max. 60 pers. en 2 groupes) (p8)

Le Musée HistoRail (max. 80 pers. en 2 groupes) (p8)

Les Pierres Initiatiques (max. 40 pers.) (p9)



Plus de 60 pers.

Visite historique et gourmande de Saint-Léonard de Noblat avec quartier libre et dégustation du massepain. (p5)

Le Moulin du Got (p6)

La Porcelaine Carpenet (p7)

Le Musée Gay-Lussac (max. 60 pers. en 2 groupes) (p8)

Le Musée HistoRail (max. 80 pers. en 2 groupes) (p9)

ROAD TRIP



A MOTO, VOITURES ANCIENNES OU CAMPING-CARS ? On the road again...

Nos petites routes de campagne, nos paysages vallonnés et notre offre riche d'étonnantes découvertes sont propices à des road-trip à motos ou en voitures de collection.

Au fil de vos itinéraires, osez le détour et stoppez au gré de vos envies ! Préparé avec vous, votre organisation n'en sera que plus simple et votre expérience tout simplement sereine.



Sans commission,
élaboré en fonction du
programme choisi



Forts de notre expérience d'accueil de groupes de voitures anciennes ou autres véhicules à besoins particuliers, nous réservons pour vous des emplacements dédiés. Notre territoire vous accueille en toute sécurité !

Sylvie VANTAN
05 55 56 25 06 – s.vantan@ccnoblat.fr





PAUSE GOURMANDE

Made in limousin au bout de la fourchette !

NOUS VOUS DONNONS L'EAU À LA BOUCHE !

Voici un aperçu des délices servis dans nos restaurants ...



Cliquez ici
pour la liste complète
des restaurants
pour les groupes

Suggestions d'entrées :

- Terrine de porc maison
- Marbré de boudin et pommes
caramélisées du Limousin.
- Fondant au fromage de chèvre frais
de la ferme au cœur de tomate
- Mousseline de truite saumonée
- Flan d'asperge et saumon gravlax
maison

Suggestions de plats :

- Longe de veau sauce aux champignon
et duo de pommes de terre
- Pièce de bœuf du Limousin sauce au
vin rouge de la Corrèze
- Cuisse de canard rôtie sur peau et cuite
au jus, gratin de pomme de terre et
champignons
- Dos de lieu noir à la moutarde violette
de Brive

Suggestions de desserts :

- Flognarde aux poires
- Fondant au chocolat grand
cru « Araguani »
- Riz au lait maison
- Framboisier maison

Pour plus de fluidité et garantir le succès total de votre expérience en groupe au coeur de notre destination, il vous appartient d'échanger en direct avec le restaurant choisi et de convenir avec le restaurateur des modalités d'accueil souhaitées (nombre de couverts, type de menu, intolérances, tarifs...).





AU PLAISIR DE VOUS ACCUEILLIR !

PHOTOGRAPHIES (cliquez sur les **noms** pour en savoir plus !)

P2 et 3 : **Unity Prod**, P4, 5, 7, 8, 9, 10 et 13 : **Office de Tourisme de Noblat** (ça, c'est nous !),
La page de couv', la dernière et la P6 : Le **Collectif For Rêveurs Only** et **Manza Studio**,
P7 : **Porcelaine Carpenet**, P9 : Jean-Pierre Micaud, Coll. Lacouturière, P11 : **Pays d'art et
d'histoire de Monts et Barrages en Limousin**, P12 : **Sylvain Bonato** (Aventures Automobiles),
Sébastien Bayle, P13 : le **Relais Saint-Jacques**.